

Торговый комплекс в границах улиц: 4-я Линия
- 10 Лет Октября - 5-я Ли-ния – Красноярская, в
ЦАО г.Омска

РАБОЧАЯ ДОКУМЕНТАЦИЯ

Система оповещения и управления эвакуацией при пожаре

Основной комплект рабочих чертежей

02-1502-СОУЭ

| Изм. | Недок. | Подп. | Дата |
|------|--------|-------|------|
| | | | |
| | | | |
| | | | |

Торговый комплекс в границах улиц: 4-я Линия
- 10 Лет Октября - 5-я Ли-ния – Красноярская, в
ЦАО г.Омска

РАБОЧАЯ ДОКУМЕНТАЦИЯ

Система оповещения и управления эвакуацией при пожаре

Основной комплект рабочих чертежей

02-1502-СОУЭ

| Изм. | Недок. | Подп. | Дата |
|------|--------|-------|------|
| | | | |
| | | | |
| | | | |

Ведомость рабочих чертежей основного комплекта

| Лист | Наименование | Примечание |
|------|---|------------|
| 1 | Общие данные. | |
| 2 | Световое оповещение. Структурная схема. | |
| 3 | Световое оповещение. План расположения оборудования. 4 этаж. | |
| 4 | Световое оповещение. План расположения оборудования. 3 этаж. | |
| 5 | Световое оповещение. План расположения оборудования. 2 этаж. | |
| 6 | Световое оповещение. План расположения оборудования. 1 этаж. | |
| 7 | Световое оповещение. План расположения оборудования. Тех. подполье. | |
| 8 | Речевое оповещение. Структурная схема. | |
| 9 | Световое оповещение. План расположения оборудования. 4 этаж. | |
| 10 | Световое оповещение. План расположения оборудования. 3 этаж. | |
| 11 | Световое оповещение. План расположения оборудования. 2 этаж. | |
| 12 | Световое оповещение. План расположения оборудования. 1 этаж. | |
| 13 | Компоновочная схема шкафа ШКВ1. | |
| 14 | Компоновочная схема шкафа ШКВ2. | |

Общие данные.

Для проектируемого здания предусмотрена система оповещения людей о пожаре 4-го типа в соответствии с СП 3.13130.2009. Здание торгового центра оснащается:

- световыми оповещателями "Выход" Люкс НБО -12 В -01,
- речевыми оповещателями настенными WP-06T и потолочными PA -620 T, для трансляции речевых сообщений,
- обратной связью между пожарным постом и зонами оповещения. В зонах оповещения (на 1-4 этажах устанавливаются врезные вызывные панели CP-8032i). На пожарном посту в пом.122 (Помещение охраны ТК) в 19" стойке устанавливается центральный селектор обратной связи CS-8232.

Система обратной связи реализована с применением центрального селектора обратной связи CS-8232, который устанавливается в шкаф ШКВ 1 в пом.122 (Помещение охраны ТК), и вызывных адонентских панелей CP-8032i, установленных в зонах оповещения. На 1-3 этажах здания предусмотрена установка трех вызывных панелей, на 4 этаже - одной вызывной панели по путям эвакуации. Связь между селектором и вызывными панелями поддерживается по интерфейсу RS-485 (см. структурную схему). Цоколевку разъема вызывной панели выполнить кабелем КСБГнг (А)-FRHF 4x2x1,5 согласно таблице:

| Номер контакта | Цвет | Назначение |
|----------------|------------------|--------------------|
| 1 | Белый/оранжевый | DATA |
| 2 | Оранжевый | DATA |
| 3 | Белый/зеленый | AUDIO1(прямой)+ |
| 4 | Синий | AUDIO 2(обратный)+ |
| 5 | Белый/синий | AUDIO 2(обратный)- |
| 6 | Зеленый | AUDIO1(прямой)- |
| 7 | Белый/коричневый | питание +24В |
| 8 | Коричневый | общий |

Для каждого этажа проектируемого здания предусматривается установка этажных шкафов пожарной сигнализации (ШПС 1-ШПС 4) и системы оповещения (ШКВ 1-ШКВ 4). Шкафы ШПС 1-ШПС 4 предусмотрены в разделе 02-1502-АПС.

Управление системой оповещения о пожаре предусматривается автоматическое через пульт управления С2000-М, предусмотрен в разделе 02-1502-АПС.

Каждый шкаф пожарной сигнализации оснащен блоком контрольно-пусковым С2000-КПБ, на который по интерфейсу RS485 приходит информация от пульта С2000М о пожаре, с помощью С2000-КПБ осуществляется включение световых оповещателей "Выход" и передача сообщения на шкафы ШКВ 1-ШКВ 4 для запуска речевого оповещения. От блока С2000-КПБ, установленного в этажном шкафу ШПС, на этажный шкаф ШКВ передается один общий сигнал на оповещение всех зон этажа.

Система речевого оповещения предусмотрена на оборудовании компании ROXTON 8000. Многоканальная многозональная трансляционная система предусмотрена на основе стоечного оборудования 8000-й серии, совмещает функции системы музыкальной трансляции, громкоговорящей связи и системы оповещения и управления эвакуацией.

Установка оборудования предусмотрена в шкафу 19" 18U на 1 этаже в пом.122(Помещение охраны ТК). Настоящий проект предусматривает интеграцию систем музыкальной трансляции, громкоговорящей связи и речевого оповещения о пожаре.

Отличительной особенностью системы ROXTON 8000 является ее универсальность, максимальная гибкость в построении и наращивании. Система речевого оповещения здания на базе ROXTON 8000 является распределенной, все ее компоненты (усилители, универсальные контроллеры, микрофонные панели и т.д.) могут быть распределены на значительном расстоянии друг от друга.

Связь между компонентами системы осуществляется по протоколу RS-485.

В ее составе системы оповещения -4 локальные системы различной мощности (по одной системе на этаж).

Первая система (1 этаж) строится на базе комбинированной системы RA-8236, которая совмещает в себе функции трансляционного усилителя мощностью в 360 Вт, блока контроля линий оповещения и восьмизонного селектора. Установлен аудиопроцессор AP-8264, который управляет оповещением о пожаре по сигналам системы ОПС 1го этажа. Трансляцию извещений ГО ЧС инициирует блок PS-8208, который также управляет приоритетностью сигналов во всем системам (по всем этажам). Также с данного блока можно передать речевое сообщение в любую из зон систем используя для этого подвесной микрофон. Кроме того, удаленное управление системами может осуществляться с микрофонной консоли RM-8064, устанавливаемой в пом. 122 (Помещение охраны ТК). Все перечисленное оборудование размещено в напольном шкафу 19" 18U (ШКВ 1).

В основе второй, третьей, четвертой локальной системы оповещения здания - комбинированная система RA-8236, аудиопроцессор AP-8264, который управляет оповещением о пожаре соответственно 2,3 и 4 этажа. Оборудование систем размещено в шкафах навесных 19" 9U ШКВ 2, ШКВ 3, ШКВ 4 соответственно.

Для организации управления распределенной системой с персонального компьютера в шкаф ШКВ 1 установлен адаптер-разветвитель RS-8108.

Установив на ПК ПО Roxton-Soft пользователь имеет возможность создавать сложные сценарии оповещения, управлять приоритетами в системе, контролировать состояние линий трансляции и заряд АКБ, вести журнал событий системы, а также транслировать информацию с ПК в любую из зон системы. Кроме того, RS-8108 служит разветвителем шины RS-485.

ПК (персональный компьютер) предусмотрен разделом 02-1502-ВН.

Расчет необходимого количества речевых оповещателей производился с учетом обеспечения слышимости передаваемых сообщений в любом помещении, где возможно пребывание людей.

Для оповещения о пожаре предусмотрены настенные и потолочные оповещатели (WP-06T, PA -620 T).

Для оповещения технических помещений тех.подполья и 4 этажа предусмотрено в соответствии с п.6 Таблица 1 Примечание п.3 СП 3.13130.2009 оснащение помещений звуковыми оповещателями Маяк -12-ЭМ.

Оповещатели к цепи оповещения подключаются кабелем КПСЭнг (А)-FRHF 1x2x1,0. Кабель к оповещателям прокладывается за подвесным потолком в трубе гофрированной ф 16 мм.

Электропитание оборудования системы озвучивания залов и помещений (-220 В) предусматривается по 1-й категории надежности электроснабжения.

Согласовано

Ведомость ссылочных и прилагаемых документов

| Обозначение | Наименование | Примечание |
|-----------------|---|------------|
| | <u>Ссылочные документы</u> | |
| ПУЭ | "Правила устройства электроустановок"7-ое издание | |
| СП 3.13130.2009 | "Системы противопожарной защиты. Система оповещения и управления эвакуацией людей при пожаре. Требования пожарной безопасности" | |
| | <u>Прилагаемые документы</u> | |
| 02-1502-СОУЭ.С | Спецификация оборудования | |

Проект выполнен в соответствии с экологическими, санитарно-гигиеническими, противопожарными и другими нормами, действующими на территории Российской Федерации и обеспечивает безопасную для жизни и здоровья людей эксплуатацию объекта при соблюдении предусмотренных рабочими чертежами мероприятий.

| | | | | | | 02-1502-СОУЭ | | |
|------|-------|------|--------|---------|------|---|------|--------|
| | | | | | | «Торговый комплекс в границах улиц: 4-я Линия - 10 Лет Октября - 5-я Линия - Красноярская, в ЦАО г.Омска» | | |
| Изм. | К.уч. | Лист | Издок. | Подпись | Дата | Стадия | Лист | Листов |
| | | | | | | Р | 1 | 14 |

Общие данные.

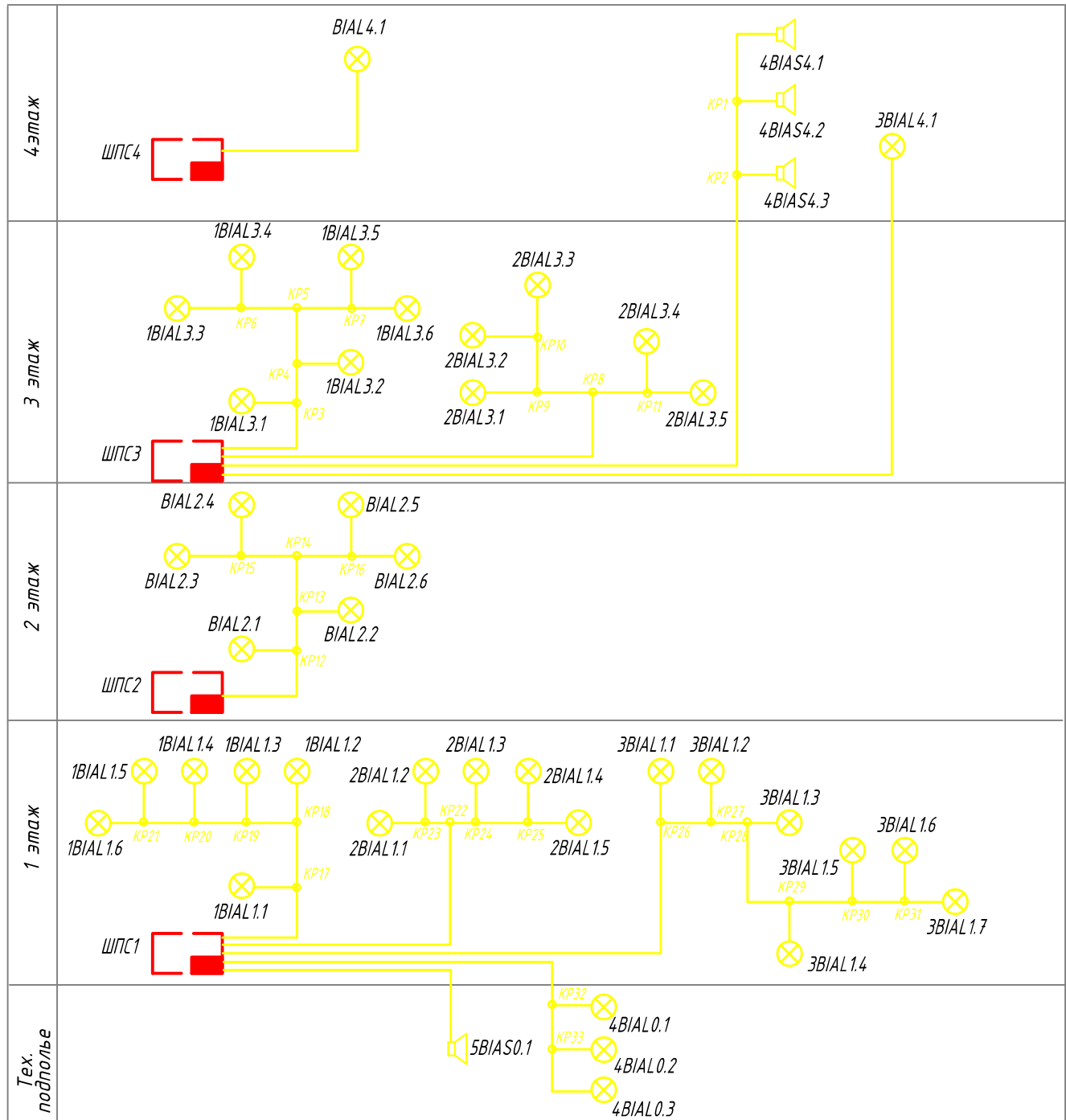
Копировал

Формат А 4 х 3

Согласовано

| | | |
|--|--|--|
| | | |
| | | |
| | | |
| | | |

| | | |
|--------------|--------------|--------------|
| Инв. № подл. | Подп. и дата | Взам. инв. № |
| | | |



- Условные обозначения:
- оповещатель световой "Выход"
 - оповещатель звуковой
 - коробка ответвительная

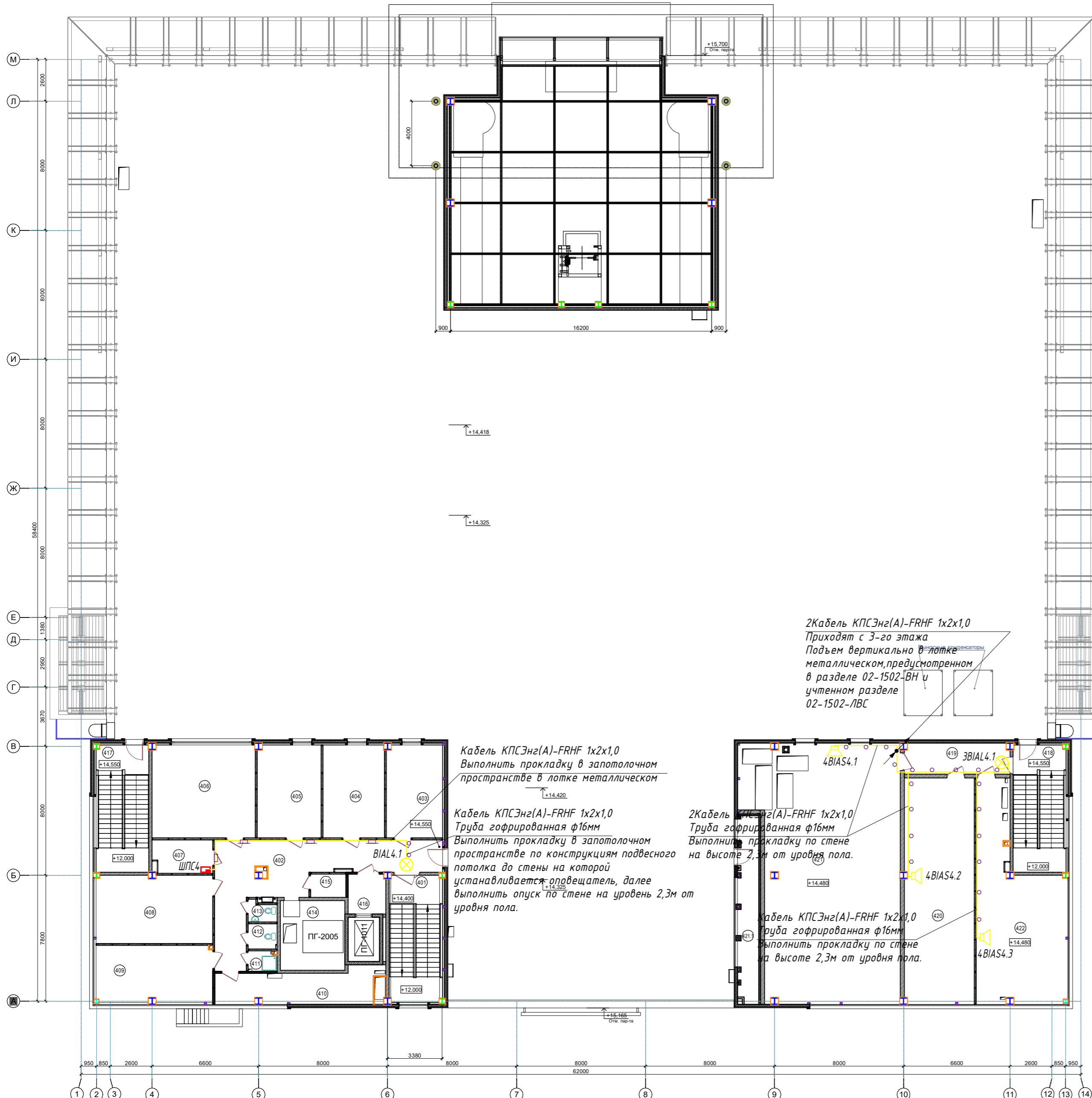
| | | | | | |
|------|-------|------|-------|---------|------|
| Изм. | К.уч. | Лист | Ндоп. | Подпись | Дата |
| | | | | | |

02-1502-СОУЭ

«Торговый комплекс в границах улиц: 4-я Линия - 10 Лет Октября - 5-я Линия - Красноярская, в ЦАО г.Омска»

| | | | |
|--|--------|------|--------|
| | Стадия | Лист | Листов |
| | Р | 2 | |

Световое оповещение.
Структурная схема.



Экспликация помещений 4-ого этажа

| Номер помещения | Наименование | Площадь, м² | Кат. помещения |
|-----------------|--------------------------------|-------------|----------------|
| 4 этаж | | | |
| 401 | Лестничная клетка | 24.98 | --- |
| 402 | Коридор | 45.27 | --- |
| 403 | Административное помещение | 19.99 | --- |
| 404 | Административное помещение | 21.87 | --- |
| 405 | Административное помещение | 22.7 | --- |
| 406 | Административное помещение | 36.71 | --- |
| 407 | Кроссовая | 7.5 | B4 |
| 408 | Административное помещение | 30.35 | --- |
| 409 | Административное помещение | 25.33 | --- |
| 410 | Венткамера | 19.92 | B3 |
| 411 | Помещение уборочного инвентаря | 2.19 | --- |
| 412 | Санузел | 2.81 | --- |
| 413 | Санузел | 2.08 | --- |
| 414 | Машинное помещение | 12.07 | --- |
| 415 | Машинное помещение | 3.18 | B4 |
| 416 | Лифтовой холл | 5.72 | B3 |
| 417 | Лестничная клетка | 24.91 | --- |
| 418 | Лестничная клетка | 24.91 | --- |
| 419 | Коридор | 12.27 | --- |
| 420 | Чиллерная | 60.38 | --- |
| 421 | Венткамера | 142.06 | B3 |
| 421.1 | Холодная камера | 15.17 | B3 |
| 422 | Подсобное помещение | 57.15 | B4 |
| Всего | | 544.72 | |

- Примечания:
- Звуковые и световые оповещатели установить на стене на высоте 2,3м от уровня чистого пола.
 - Лотки металлические для прокладки кабелей системы учтены в разделе 02-1502-ЛВС.
 - Шкаф ШПС4 - учтен в разделе 02-1502-ОПС.
 - Опуски кабелей системы оповещения до шкафа ШПС4 выполнить по конструкциям предусмотренным разделом 02-1502-ОПС.

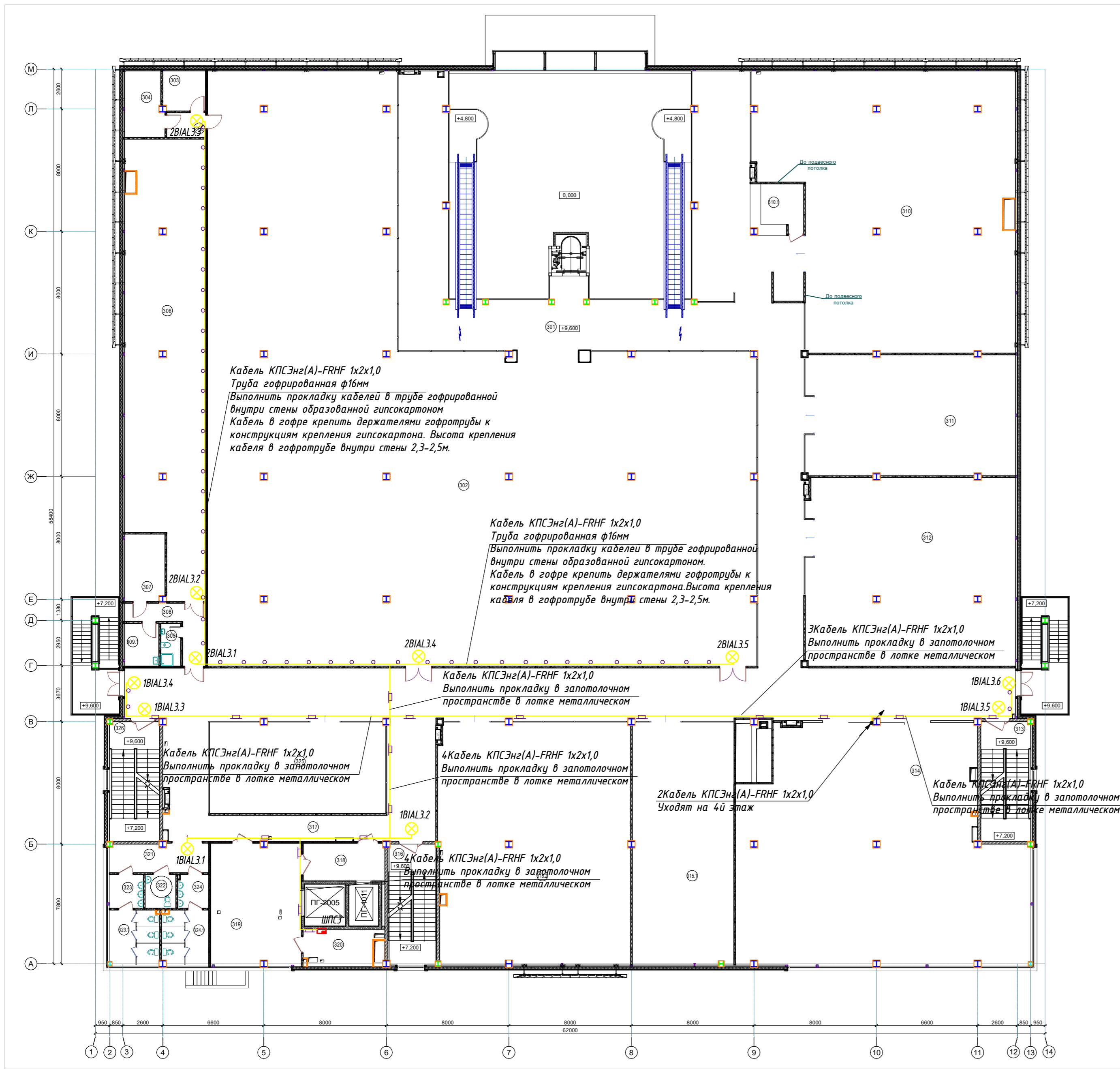
- Условные обозначения:
- ⊗ - оповещатель световой "Выход"
 - 🔊 - оповещатель звуковой
 - - кабельная трасса системы оповещения в трубе гофрированной
 - ▭— - кабельная трасса системы оповещения в кабельной лотке металлическом

| | | | |
|---|--------|-----------|--------|
| 02-1502-СОУЗ | | | |
| «Торговый комплекс в границах улиц: 4-я Линия - 10 Лет Октября - 5-я Линия - Красноярская, в ЦАО г.Омска» | | | |
| | Стадия | Лист | Листов |
| | Р | 3 | |
| Световое оповещение. План расположения оборудования. 4этаж. | | | |
| Копировал | | Формат А2 | |

Инв. № подл. Подп. и дата
 Взам. инв. №
 Согласовано

Экспликация помещений 3-его этажа

| Номер помещения | Наименование | Площадь, м² | кат. помещений |
|-----------------|--------------------------|-------------|----------------|
| 3 этаж | | | |
| 301 | Холл | 346.38 | --- |
| 302 | Торговое помещение | 955.10 | --- |
| 303 | Серверная | 7.2 | --- |
| 304 | Раздевалка | 10.57 | --- |
| 305 | Коридор | 4.07 | --- |
| 306 | Подсобное помещение | 145.65 | В4 |
| 307 | Помещение для операторов | 11.3 | --- |
| 308 | Коридор | 10.72 | --- |
| 309 | Сан. узел | 3.64 | --- |
| 309.1 | Комната отдыха персонала | 6.28 | --- |
| 310 | Торговое помещение | 274.5 | --- |
| 310.1 | Касса | 11.31 | --- |
| 311 | Торговое помещение | 106.21 | --- |
| 312 | Торговое помещение | 166.23 | --- |
| 313 | Лестничная клетка | 24.64 | --- |
| 314 | Торговое помещение | 244.75 | --- |
| 315.1 | Торговое помещение | 119.33 | --- |
| 315.2 | Торговое помещение | 196.61 | --- |
| 316 | Лестничная клетка | 24.56 | --- |
| 317 | Служебный коридор | 67.11 | --- |
| 318 | Лифтовой холл | 13.05 | --- |
| 319 | Кладовая ТВК | 47.44 | В3 |
| 320 | Подсобное помещение | 11.38 | В4 |
| 321 | Зона ожидания | 12 | --- |
| 322 | Санузел для МГН | 4.4 | --- |
| 323 | Умывальная (жен.) | 4.88 | --- |
| 323.1 | Сан.узел (жен.) | 11.62 | --- |
| 324 | Умывальная (муж.) | 4.38 | --- |
| 324.1 | Сан.узел (муж.) | 10.79 | --- |
| 325 | Торговое помещение | 68.26 | --- |
| 326 | Лестничная клетка | 24.64 | --- |
| | Всего | 2930.20 | |



Кабель КПСЭнг(А)-FRHF 1x2x1,0
Труба гофрированная ф16мм
Выполнить прокладку кабелей в трубе гофрированной внутри стены образованной гипсокартоном
Кабель в гофре крепить держателями гофротрубы к конструкциям крепления гипсокартона. Высота крепления кабеля в гофротрубе внутри стены 2,3-2,5м.

Кабель КПСЭнг(А)-FRHF 1x2x1,0
Труба гофрированная ф16мм
Выполнить прокладку кабелей в трубе гофрированной внутри стены образованной гипсокартоном.
Кабель в гофре крепить держателями гофротрубы к конструкциям крепления гипсокартона. Высота крепления кабеля в гофротрубе внутри стены 2,3-2,5м.

3Кабель КПСЭнг(А)-FRHF 1x2x1,0
Выполнить прокладку в запотолочном пространстве в лотке металлическом

Кабель КПСЭнг(А)-FRHF 1x2x1,0
Выполнить прокладку в запотолочном пространстве в лотке металлическом

Кабель КПСЭнг(А)-FRHF 1x2x1,0
Выполнить прокладку в запотолочном пространстве в лотке металлическом

4Кабель КПСЭнг(А)-FRHF 1x2x1,0
Выполнить прокладку в запотолочном пространстве в лотке металлическом

2Кабель КПСЭнг(А)-FRHF 1x2x1,0
Уходят на 4й этаж

Кабель КПСЭнг(А)-FRHF 1x2x1,0
Выполнить прокладку в запотолочном пространстве в лотке металлическом

4Кабель КПСЭнг(А)-FRHF 1x2x1,0
Выполнить прокладку в запотолочном пространстве в лотке металлическом

Примечания:

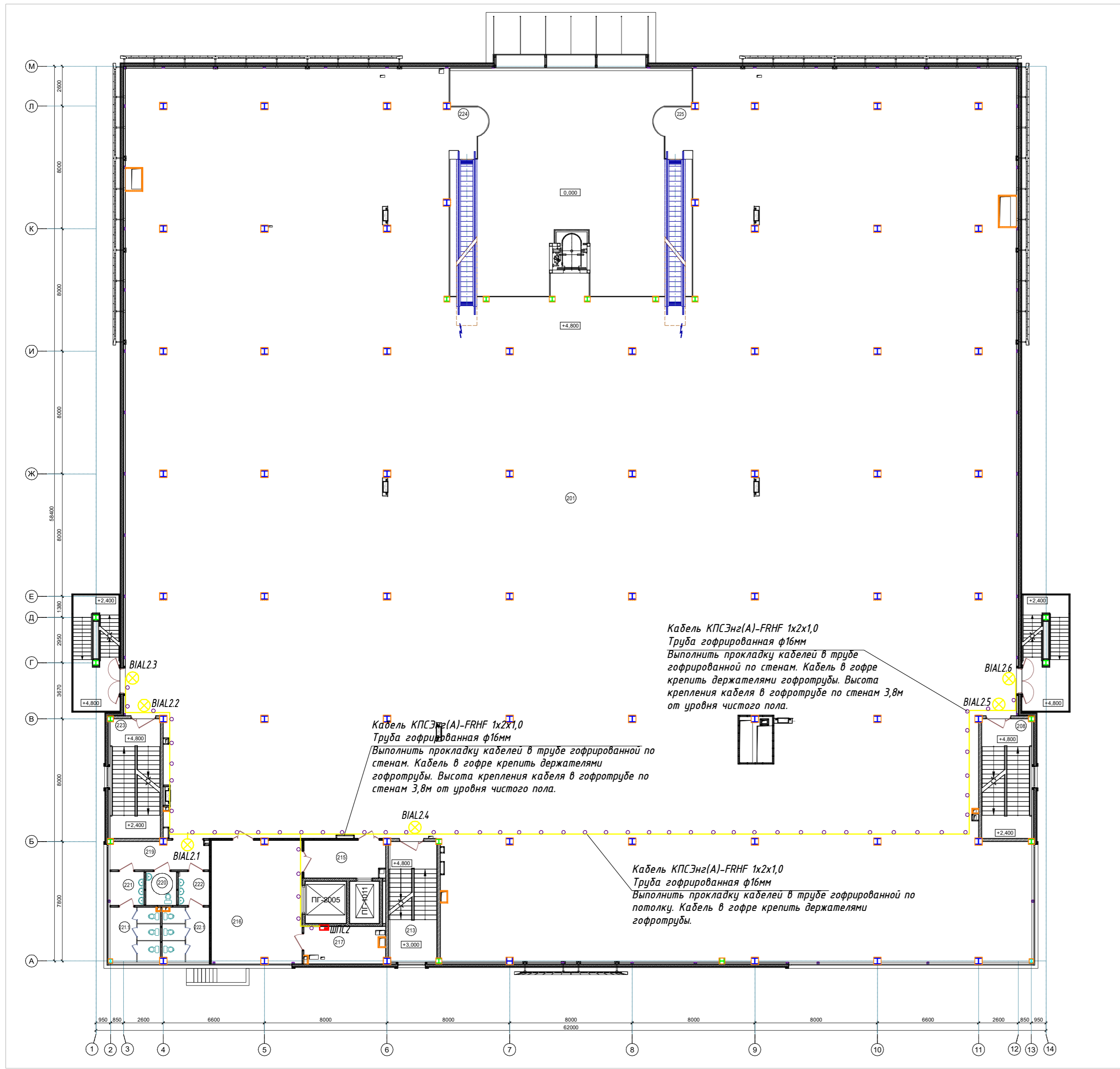
- Световые оповещатели установить на стене на высоте 2,3м от уровня чистого пола.
- Лотки металлические для прокладки кабелей системы учтены в разделе 02-1502-ЛВС.
- Шкаф ШПСЗ - учтен в разделе 02-1502-ОПС.
- Опуски кабелей системы оповещения до шкафа ШПСЗ выполнить по конструкциям предусмотренным разделом 02-1502-ОПС.

Условные обозначения:

- ⊗ - оповещатель световой "Выход"
- - кабельная трасса системы оповещения в трубе гофрированной
- - кабельная трасса системы оповещения в кабельном лотке металлическом

Инв. № подл. Подп. и дата
 Взам. инв. №
 Согласовано

| | | | |
|---|--------|-----------|--------|
| 02-1502-СОУЗ | | | |
| «Торговый комплекс в границах улиц: 4-я Линия - 10 Лет Октября - 5-я Линия - Красноярская, в ЦАО г.Омска» | | | |
| | Стадия | Лист | Листов |
| | Р | 4 | |
| Световое оповещение. План расположения оборудования. 3-этаж. | | | |
| Копировал | | Формат А2 | |



Экспликация помещений 2-ого этажа

| Номер помещения | Наименование | Площадь, м ² | Кат. помещения |
|-----------------|---------------------|-------------------------|----------------|
| 2 этаж | | | |
| 201 | Торговое помещение | 2917.02 | --- |
| 208 | Лестничная клетка | 24.64 | --- |
| 213 | Лестничная клетка | 24.56 | --- |
| 215 | Лифтовой холл | 12.74 | --- |
| 216 | Кладовая ТВК | 47.44 | B3 |
| 217 | Подсобное помещение | 12.37 | B4 |
| 219 | Зона ожидания | 11.86 | --- |
| 220 | Санузел МГН | 4.4 | --- |
| 221 | Умывальная (жен.) | 4.88 | --- |
| 221.1 | Санузел (жен.) | 11.62 | --- |
| 222 | Умывальная (муж.) | 4.44 | --- |
| 222.1 | Санузел (муж.) | 10.79 | --- |
| 223 | Лестничная клетка | 24.64 | --- |
| 224 | Балкон | 6.78 | --- |
| 225 | Балкон | 6.78 | --- |
| Всего | | 3126.94 | --- |

- Примечания:
- Световые оповещатели установить на стене на высоте 2,3м от уровня чистого пола.
 - Шкаф ШПС2 - учтен в разделе 02-1502-ОПС.
 - Опуски кабелей системы оповещения до шкафа ШПС2 выполнить по конструкциям предусмотренным разделом 02-1502-ОПС.

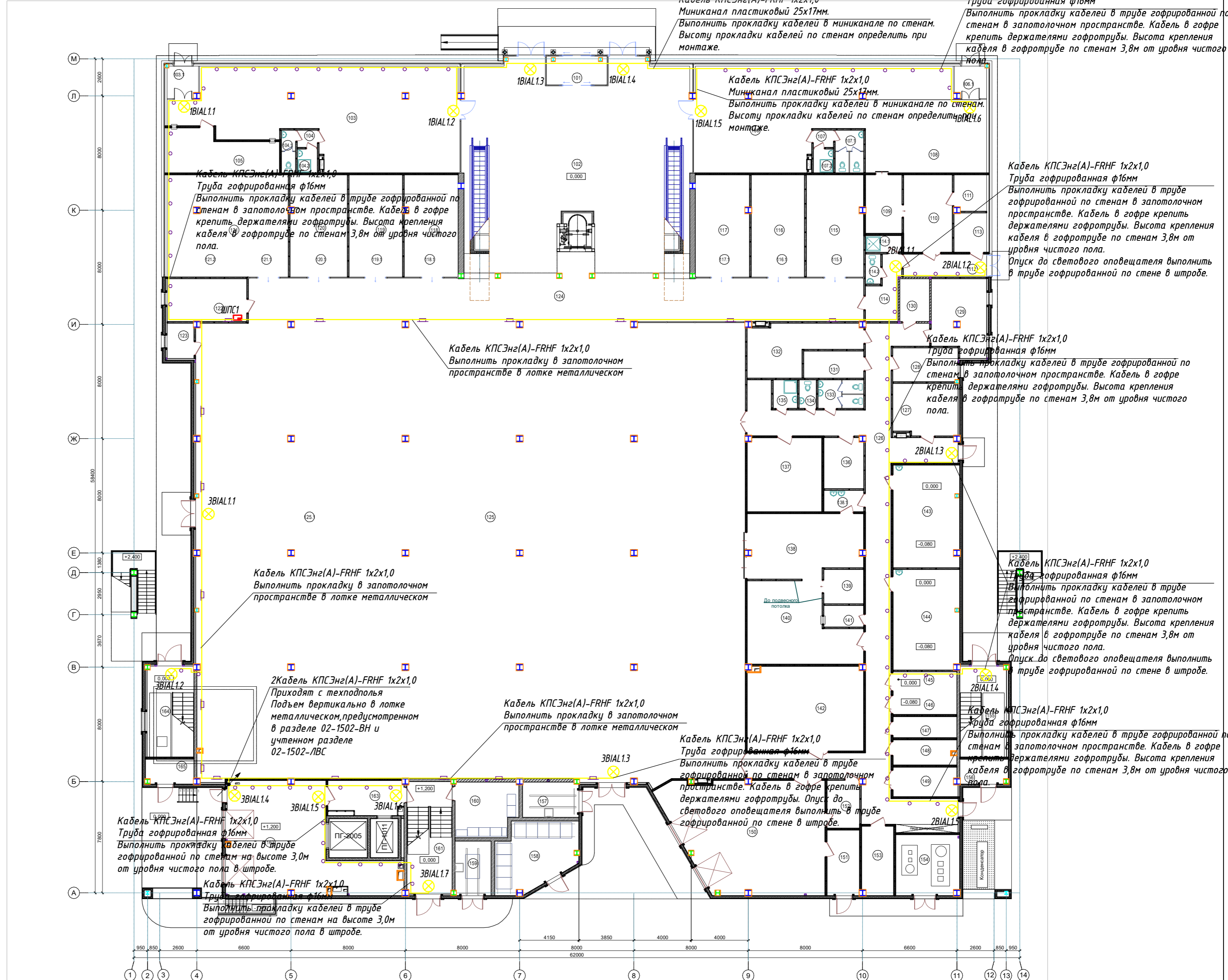
- Условные обозначения:
- ⊗ - оповещатель световой "Выход"
 - - кабельная трасса системы оповещения в трубе гофрированной

Инв. № подл. Подп. и дата
 Взам. инв. №
 Согласовано

| | | | |
|---|--------|-----------|--------|
| 02-1502-СОУЗ | | | |
| «Торговый комплекс в границах улиц: 4-я Линия - 10 Лет Октября - 5-я Линия - Красноярская, в ЦАО г.Омска» | | | |
| | Стадия | Лист | Листов |
| | Р | 5 | |
| Световое оповещение. План расположения оборудования. 2этаж. | | | |
| Копировал | | Формат А2 | |

Экспликация помещений 1-ого этажа

| Номер помещения | Наименование | Площадь, м ² | Кат. помещения |
|---|---------------------------------------|-------------------------|----------------|
| 1 этаж | | | |
| 101 | Тамбур | 8.02 | --- |
| 102 | Входной вестибюль торгового комплекса | 212.48 | --- |
| Кафетерий | | | |
| 103 | Обеденный зал (15 мест) | 116.38 | --- |
| 103.1 | Тамбур | 4.88 | --- |
| 104 | Тамбур | 1.68 | --- |
| 104.1 | Санузел | 3.00 | --- |
| 104.2 | Помещение уборочного инвентаря | 2.35 | B4 |
| 105 | Деготовочный цех | 20.52 | B4 |
| Итого на кафетерий: 148.81 | | | |
| ПОП быстрого обслуживания | | | |
| 106 | Обеденный зал (15 мест) | 108.43 | --- |
| 106.1 | Тамбур | 4.88 | --- |
| 107 | Тамбур | 1.68 | --- |
| 107.1 | Санузел | 6.00 | --- |
| 107.2 | Помещение уборочного инвентаря | 2.35 | B4 |
| 108 | Раздаточная | 26.46 | --- |
| 109 | Моечная столовой и кухонной посуды | 10.45 | B4 |
| 110 | Горячий цех | 18.52 | B4 |
| 111 | Холодный цех | 5.67 | B4 |
| 112 | Коридор | 9.28 | --- |
| 113 | Кладовая | 6.26 | B4 |
| 114 | Гардероб | 8.53 | B4 |
| 114.1 | Душевая | 3.05 | --- |
| 114.2 | Санузел | 2.23 | --- |
| Итого ПОП быстрого обслуживания: 213.79 | | | |
| Зона бытового обслуживания посетителей | | | |
| 115 | Услуги сканирования | 20.53 | --- |
| 115.1 | Зона ожидания | 8.04 | --- |
| 116 | Сервисный центр по ремонту телефонов | 19.25 | --- |
| 116.1 | Зона ожидания | 7.48 | --- |
| 117 | Фотоуслуги | 19.26 | --- |
| 117.1 | Зона ожидания | 7.54 | --- |
| 118 | Пункт приема электроприборов в ремонт | 19.26 | --- |
| 118.1 | Зона ожидания | 7.54 | --- |
| 119 | Пункт приема одежды в ремонт | 19.25 | --- |
| 119.1 | Зона ожидания | 7.48 | --- |
| 120 | Ремонт часов | 20.55 | --- |
| 120.1 | Зона ожидания | 8.04 | --- |
| 121 | Примемный пункт химчистки | 43.43 | --- |
| 121.1 | Зона приема вещей | 8.48 | --- |
| 121.2 | Зона выдачи вещей | 8.48 | --- |
| Итого на зону бытового обслуживания: 224.61 | | | |
| 122 | Помещение охраны ТК | 16.71 | --- |
| Продуктовый супермаркет | | | |
| 123 | Комната видеонаблюдения магазина | 4.61 | --- |
| 124 | Входная зона магазина | 132.89 | --- |
| 125 | Торговый зал | 672.60 | --- |
| 125.1 | Служба подготовки заказов | 556.79 | --- |
| 126 | Коридор | 118.12 | --- |
| 127 | Гардероб пищевого производства (жен.) | 16.28 | --- |
| 128 | Кабинет зав. производством | 10.77 | --- |
| 129 | Кабинет администрации магазина | 19.64 | --- |
| 130 | Главная касса | 6.14 | --- |
| 131 | Гардероб магазина (муж.) | 7.98 | --- |
| 132 | Гардероб магазина (жен.) | 21.95 | --- |
| 133 | Санузел (жен.) | 6.40 | --- |
| 134 | Санузел (муж.) | 2.40 | --- |
| 135 | Помещение уборочного инвентаря | 3.40 | --- |
| 136 | Комната приема пищи | 9.91 | --- |
| 137 | Склад бытовой химии | 27.06 | B1 |
| 138 | Цех разделки и расстойки теста | 34.73 | --- |
| 138.1 | Снабросушилки | 4.20 | --- |
| 139 | Моечная цех. инвентаря | 6.71 | --- |
| 140 | Цех замеса теста | 38.04 | B4 |
| 141 | Мойка яиц | 4.19 | --- |
| 142 | Склад бакалеи | 47.92 | B1 |
| 143 | Фасовка охлажденных товаров | 33.29 | B4 |
| 144 | Фасовка замороженных товаров | 32.59 | B4 |
| 145 | Помещение низкотемп. камеры | 6.49 | --- |
| 146 | Помещение среднетемп. камеры | 6.94 | --- |
| 147 | Склад упаковочных материалов | 6.71 | B1 |
| 148 | Склад производства №2 | 7.82 | B3 |
| 149 | Склад производства №1 | 9.28 | B3 |
| 150 | Прем товара (загрузка) | 80.45 | B3 |
| 151 | Склад возвратов | 10.55 | B3 |
| 152 | Кабинет кладовщика | 7.70 | --- |
| 153 | Склад напитков | 10.87 | B3 |
| 154 | Агрегатива | 18.99 | D |
| Итого на супермаркет: 1981.87 | | | |
| 155 | Лестничная клетка | 20.78 | --- |
| 156 | Помещение ТСО | 5.85 | --- |
| 157 | Камера трансформатора | 9.59 | --- |
| 158 | РУ-10кВТ | 24.24 | --- |
| 159 | Камера трансформатора | 9.49 | --- |
| 160 | РУ-0.4кВТ | 16.00 | --- |
| 161 | Лестничная клетка | 24.74 | --- |
| 162 | Прем товара (загрузка) ТК | 67.67 | B3 |
| 163 | Лифтовой холл | 12.06 | --- |
| 164 | Лестничная клетка | 20.78 | --- |
| 165 | Помещение ТСО | 5.85 | --- |
| Всего (на этаж): 3023.54 | | | |



Примечания:

- Световые оповещатели установить на стене на высоте 2,3м от уровня чистого пола.
- Шкаф ШПС1 -учтен в разделе 02-1502-ОПС.
- Опуски кабелей системы оповещения до шкафа ШПС1 выполнить по конструкциям предусмотренным разделом 02-1502-ОПС.

Условные обозначения:

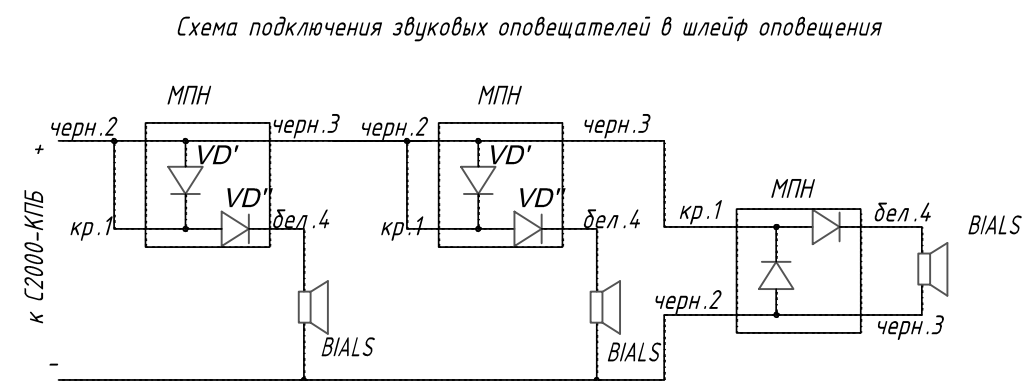
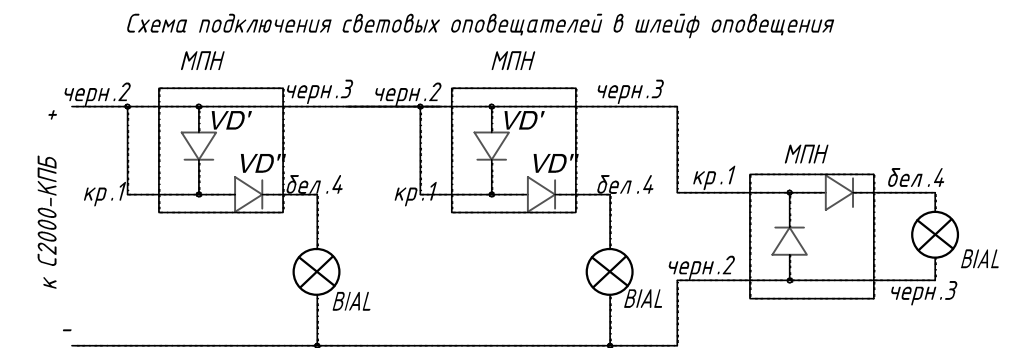
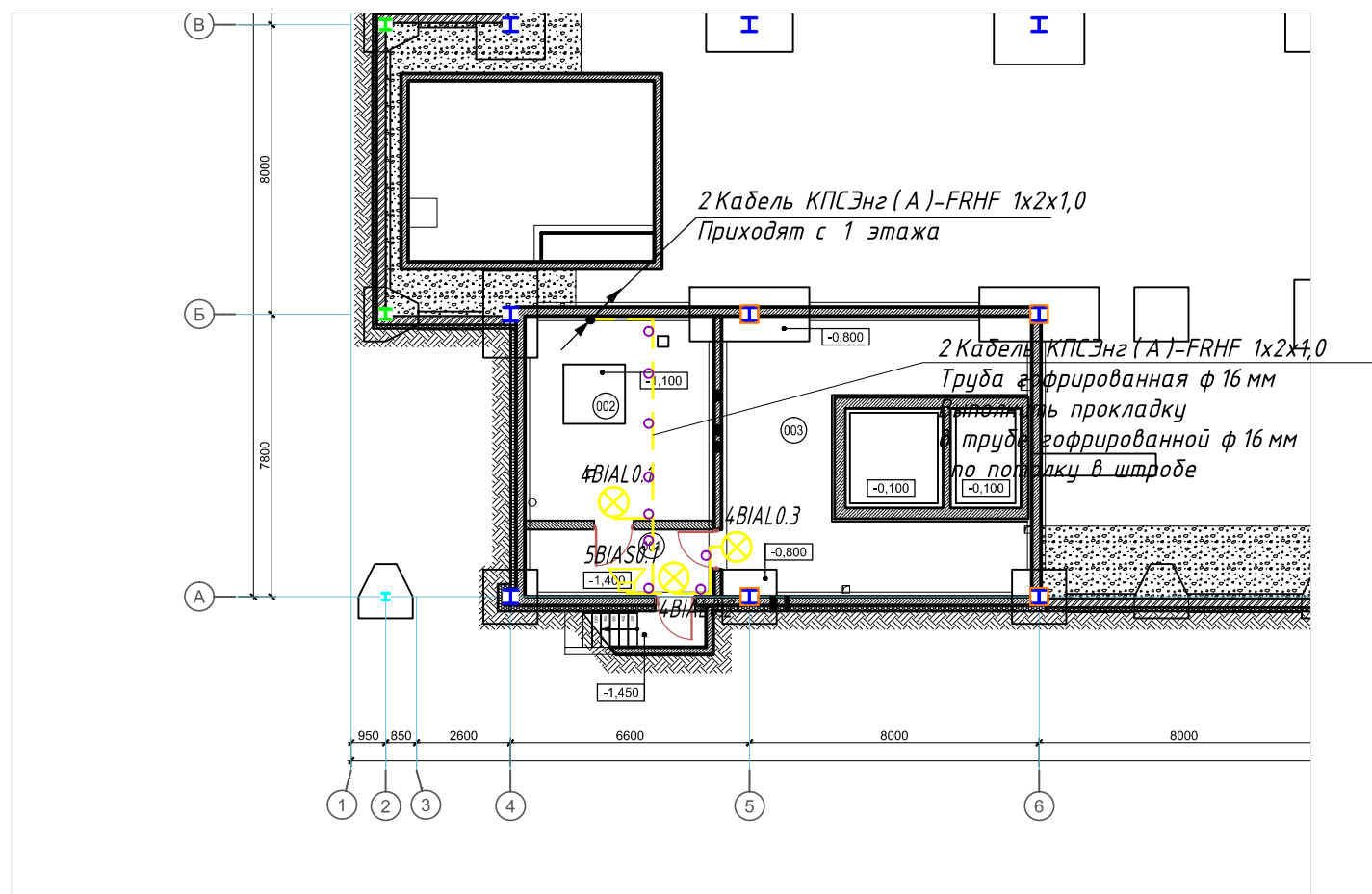
- оповещатель световой "Выход"
- кабельная трасса системы оповещения в трубе гофрированной
- кабельная трасса системы оповещения в кабельном лотке металлическом

02-1502-СОУЗ

«Торговый комплекс в границах улиц: 4-я Линия - 10 лет Октября - 5-я Линия - Красноярская, в ЦАО г.Омска»

| Стадия | Лист | Листов |
|--------|------|--------|
| Р | 6 | |

Световое оповещение.
План расположения оборудования.
1этаж.



Примечания:
 1. Звуковые и световые оповещатели установить на стене на высоте 2,1м от уровня чистого пола.

Условные обозначения:

- оповещатель световой "Выход"
- оповещатель звуковой
- кабельная трасса системы оповещения в трубе гофрированной

Экспликация помещений тех.подполья

| Номер помещения | Наименование | Площадь, м ² | Кат. помещения |
|-----------------------|--------------------------------|-------------------------|----------------|
| Технические помещения | | | |
| 001 | Тамбур | 9,27 | --- |
| 002 | Насосная станция пожаротушения | 28,46 | --- |
| 003 | ИТП | 42,65 | --- |
| | Всего | 80,38 | |

02-1502-СОУЭ

«Торговый комплекс в границах улиц: 4-я Линия - 10 Лет Октября - 5-я Линия - Красноярская, в ЦАО г.Омска»

| Стадия | Лист | Листов |
|--------|------|--------|
| Р | 7 | |

Световое оповещение.
 План расположения оборудования.
 Тех.подполье.

Копировал

Формат А3

Согласовано

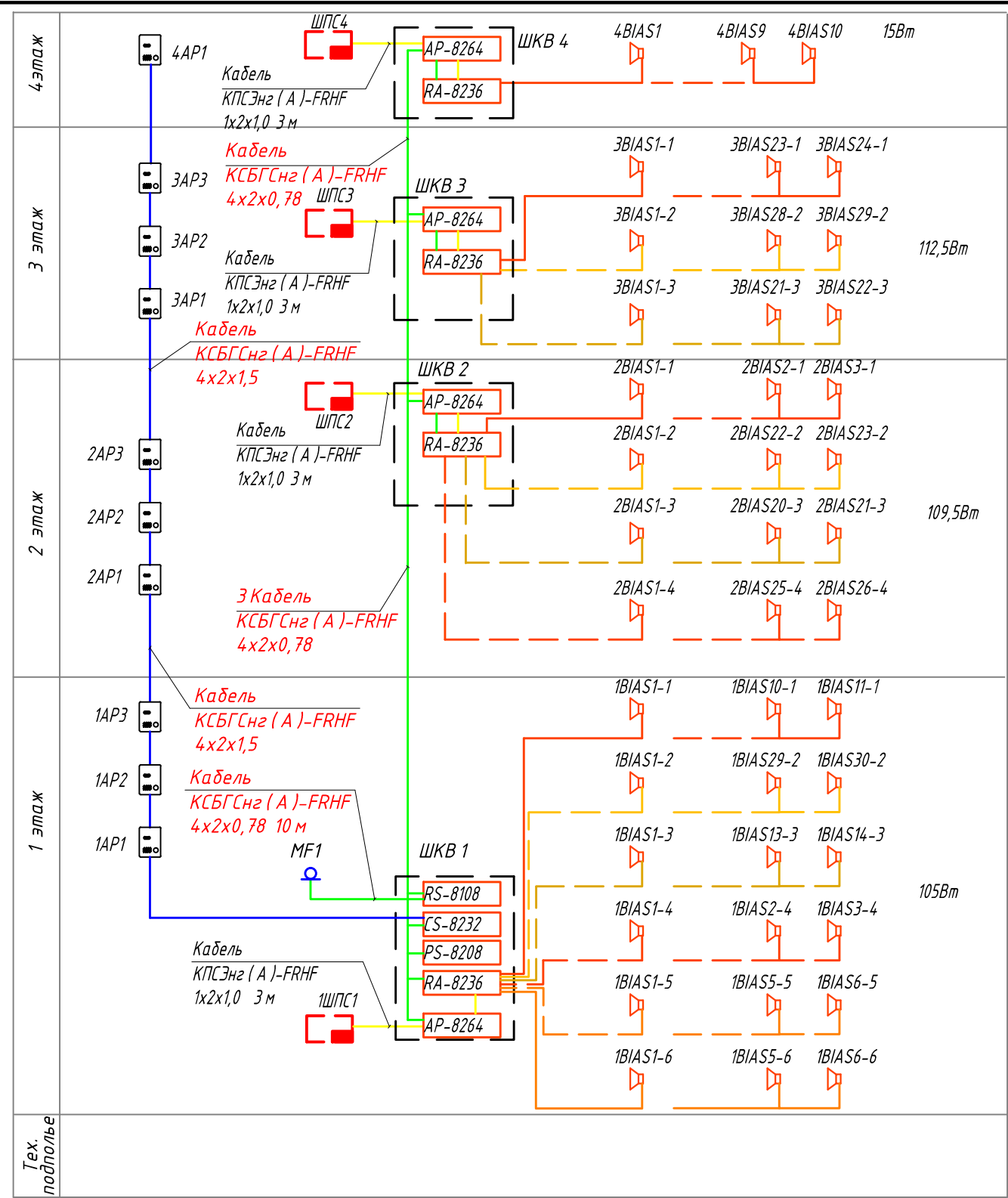
Взам. инв. №

Подп. и дата

Инв. № подл.

Согласовано

| | | |
|--------------|--------------|--------------|
| Инв. № подл. | Подп. и дата | Взам. инв. № |
| | | |



Условные обозначения:

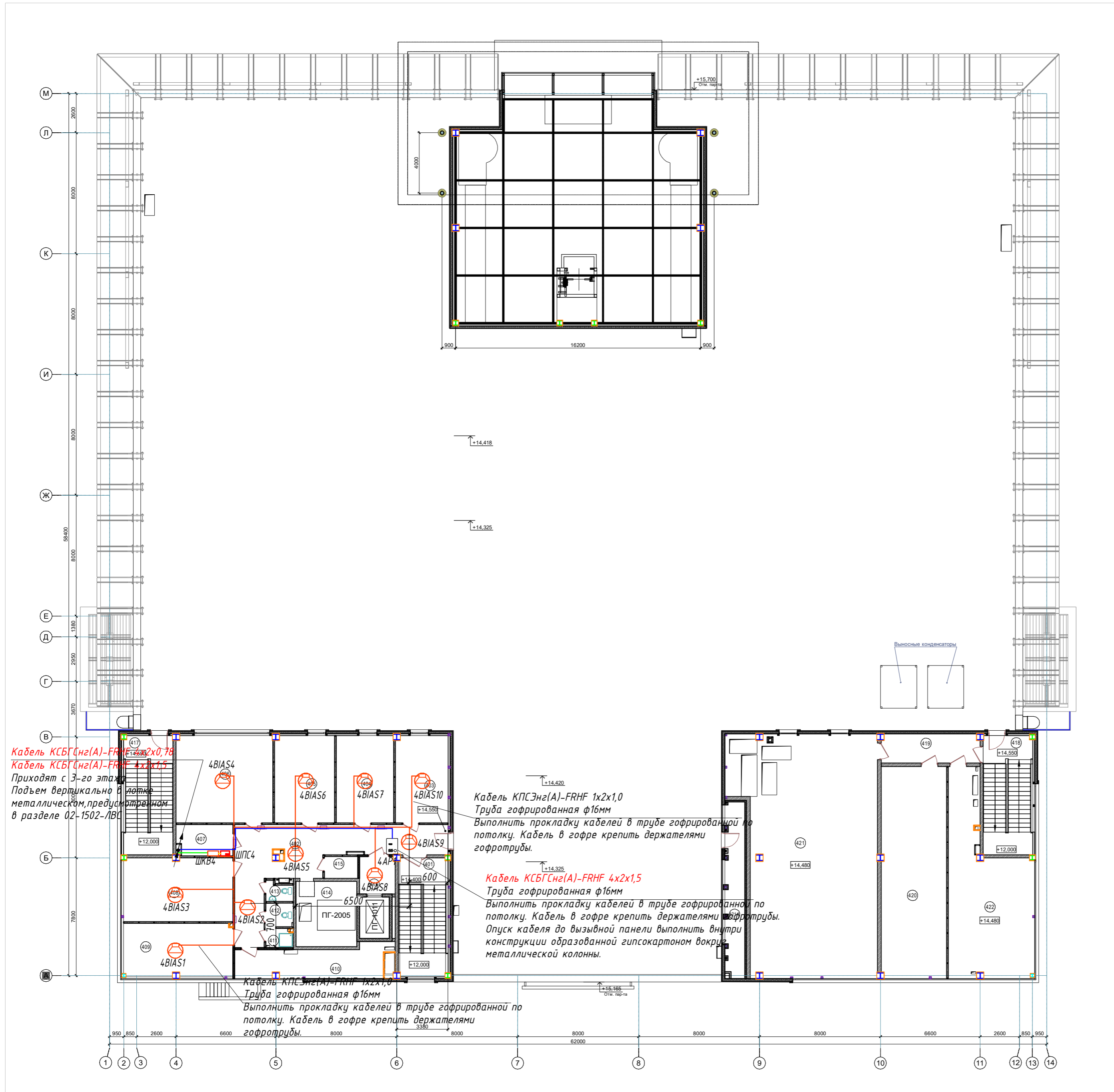
- вызывная абонентская панель
- оповещатель речевой
- микрофонная консоль
- кабельная трасса (интерфейс RS-485) системы оповещения
- кабельная трасса системы оповещения

02-1502-СОУЭ

«Торговый комплекс в границах улиц: 4-я Линия - 10 Лет Октября - 5-я Линия - Красноярская, в ЦАО г. Омска»

| | | |
|--------|------|--------|
| Стадия | Лист | Листов |
| Р | 8 | |

Речевое оповещение.
Структурная схема.



Экспликация помещений 4-го этажа

| Номер помещения | Наименование | Площадь, м² | Кат. помещ. |
|-----------------|--------------------------------|-------------|-------------|
| 4 этаж | | | |
| 401 | Лестничная клетка | 24,96 | ---- |
| 402 | Коридор | 45,27 | ---- |
| 403 | Административное помещение | 19,99 | ---- |
| 404 | Административное помещение | 21,87 | ---- |
| 405 | Административное помещение | 22,7 | ---- |
| 406 | Административное помещение | 36,71 | ---- |
| 407 | Кроссовая | 7,5 | B4 |
| 408 | Административное помещение | 30,35 | ---- |
| 409 | Административное помещение | 25,33 | ---- |
| 410 | Венткамера | 19,92 | B3 |
| 411 | Помещение уборочного инвентаря | 2,19 | ---- |
| 412 | Санузел | 2,81 | ---- |
| 413 | Санузел | 2,08 | ---- |
| 414 | Машинное помещение | 12,07 | ---- |
| 415 | Машинное помещение | 3,18 | B4 |
| 416 | Лифтовой холл | 5,72 | B3 |
| 417 | Лестничная клетка | 24,91 | ---- |
| 418 | Лестничная клетка | 24,91 | ---- |
| 419 | Коридор | 12,27 | ---- |
| 420 | Чиллерная | 60,38 | ---- |
| 421 | Венткамера | 142,06 | B3 |
| 421.1 | Холодная камера | 15,17 | B3 |
| 422 | Подсобное помещение | 57,15 | B4 |
| | Всего | 544,72 | |

Примечания:

1. Речевые оповещатели установить в конструкцию подвесного потолка с учетом расположения осветительных приборов и пожарных извещателей.
2. Лотки металлические для прокладки кабелей системы учтены в разделе 02-1502-ЛВС.
3. Прокладка кабелей от ШКВ4 до оповещателей и далее, по всем участкам трассы осуществляется в гофротрубе ф16мм по стенам и потолку, и по лотку металлическому. Крепление к стенам и потолку держателями гофры.
4. ШКВ4 - установить на стене в пом.407 (Кроссовая) на высоте 1,5м от уровня чистого пола.
5. Опуски кабелей системы оповещения до ШКВ4 выполнить по конструкциям предусмотренным разделом 02-1502-ОПС.
6. Вызывную панель 4AP1 установить на высоте 1,5м от уровня чистого пола.

Условные обозначения:

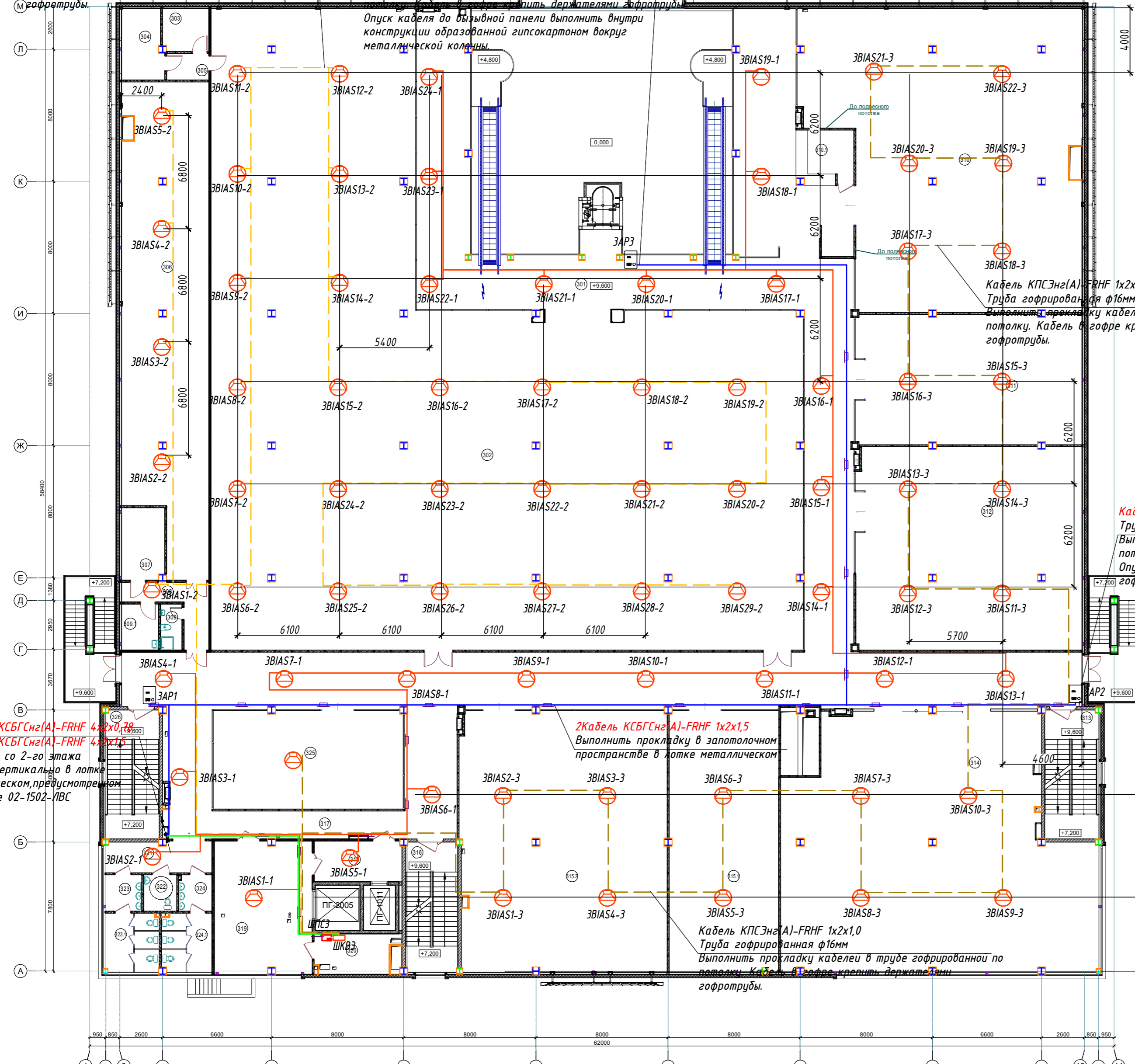
- оповещатель речевой потолочный
- кабельная трасса системы оповещения в кабельном лотке металлическом
- кабельная трасса системы оповещения
- кабельная трасса (интерфейс RS-485) системы оповещения

Согласовано
 Инв. № подл.
 Подп. и дата
 Взам. инв. №

| | | |
|---|--------|-----------|
| 02-1502-СОУЗ | | |
| «Торговый комплекс в границах улиц: 4-я Линия - 10 Лет Октября - 5-я Линия - Красноярская, в ЦАО г.Омска» | | |
| | Стадия | Лист |
| | Р | 9 |
| Речевое оповещение. План расположения оборудования. 4этаж. | | |
| Копировал | | Формат А2 |

Кабель КПСЭнг(A)-FRHF 1x2x1,0
Труба гофрированная ф16мм
Выполнить прокладку кабелей в труде гофрированной по потолку. Кабель в гофре крепить держателями

Кабель КСБГСнг(A)-FRHF 4x2x1,5
Труба гофрированная ф16мм
Выполнить прокладку кабелей в труде гофрированной по потолку. Кабель в гофре крепить держателями гофротрубы.
Опуск кабеля до вызывной панели выполнить внутри конструкции образованной гипскартоном вокруг металлической колонны



Экспликация помещений 3-го этажа

| Номер помещения | Наименование | Площадь, м ² | Кат. помещений |
|-----------------|--------------------------|-------------------------|----------------|
| 3 этаж | | | |
| 301 | Холл | 348,38 | --- |
| 302 | Торговое помещение | 955,10 | --- |
| 303 | Серверная | 7,2 | --- |
| 304 | Раздевалка | 10,57 | --- |
| 305 | Коридор | 4,07 | --- |
| 306 | Подсобное помещение | 145,65 | В4 |
| 307 | Помещение для операторов | 11,3 | --- |
| 308 | Коридор | 10,72 | --- |
| 309 | Сан. узел | 3,64 | --- |
| 309.1 | Комната отдыха персонала | 6,28 | --- |
| 310 | Торговое помещение | 274,5 | --- |
| 310.1 | Касса | 11,31 | --- |
| 311 | Торговое помещение | 106,21 | --- |
| 312 | Торговое помещение | 166,23 | --- |
| 313 | Лестничная клетка | 24,64 | --- |
| 314 | Торговое помещение | 244,75 | --- |
| 315.1 | Торговое помещение | 119,33 | --- |
| 315.2 | Торговое помещение | 196,61 | --- |
| 316 | Лестничная клетка | 24,66 | --- |
| 317 | Служебный коридор | 67,11 | --- |
| 318 | Лифтовой холл | 13,05 | --- |
| 319 | Кладовая ТВК | 47,44 | В3 |
| 320 | Подсобное помещение | 11,38 | В4 |
| 321 | Зона ожидания | 12 | --- |
| 322 | Санузел для МПН | 4,4 | --- |
| 323 | Умывальная (жен.) | 4,88 | --- |
| 323.1 | Сан. узел (жен.) | 11,62 | --- |
| 324 | Умывальная (муж.) | 4,38 | --- |
| 324.1 | Сан. узел (муж.) | 10,79 | --- |
| 325 | Торговое помещение | 68,26 | --- |
| 326 | Лестничная клетка | 24,64 | --- |
| | Всего | 2930,20 | |

Кабель КСБГСнг(A)-FRHF 4x2x1,5
Труба гофрированная ф16мм
Выполнить прокладку кабелей в труде гофрированной по потолку. Кабель в гофре крепить держателями гофротрубы.
Опуск кабеля до вызывной панели выполнить в труде гофрированной по стене в штробе.

2Кабель КСБГСнг(A)-FRHF 4x2x1,5
2Кабель КСБГСнг(A)-FRHF 4x2x1,5
Приходят со 2-го этажа
Подъем вертикально в лотке металлическом, предусмотренном в разделе 02-1502-ПВС

2Кабель КСБГСнг(A)-FRHF 1x2x1,5
Выполнить прокладку в запотолочном пространстве в лотке металлическом

Кабель КПСЭнг(A)-FRHF 1x2x1,0
Труба гофрированная ф16мм
Выполнить прокладку кабелей в труде гофрированной по потолку. Кабель в гофре крепить держателями гофротрубы.

- Примечания:
1. Кабельная трасса и количество зон оповещения приняты условно. При оптимизации способа прокладки кабельных трасс - решения согласовать с заказчиком и проектировщиком. Возможна организация - в зон оповещения на этаже. До монтажа уточнить у заказчика необходимость организации большего количества зон оповещения по запросам арендаторов помещения.
 2. Речевые оповещатели установить в конструкции подвесного потолка с учетом расположения осветительных приборов и пожарных извещателей.
 3. Лотки металлические для прокладки кабелей системы учтены в разделе 02-1502-ПВС.
 4. Прокладка кабелей от ШКВЗ до оповещателей и далее, по всем участкам трассы осуществляется в гофротрубе ф16мм по стенам и потолку, и по лотку металлическому. Крепление к стенам и потолку держателями гофры.
 5. Шкаф ШКВЗ (укомплектованный RA-8236 трансляционным усилителем) - установить на стене в пом.320 (Подсобное помещение) на высоте 1,5м от уровня чистого пола.
 6. Опуски кабелей системы оповещения до шкафа ШКВЗ выполнить по конструкциям предусмотренным разделом 02-1502-ОПС.
 7. Вызывные панели ЗАР1...ЗАР3 установить на высоте 1,5м от уровня чистого пола.

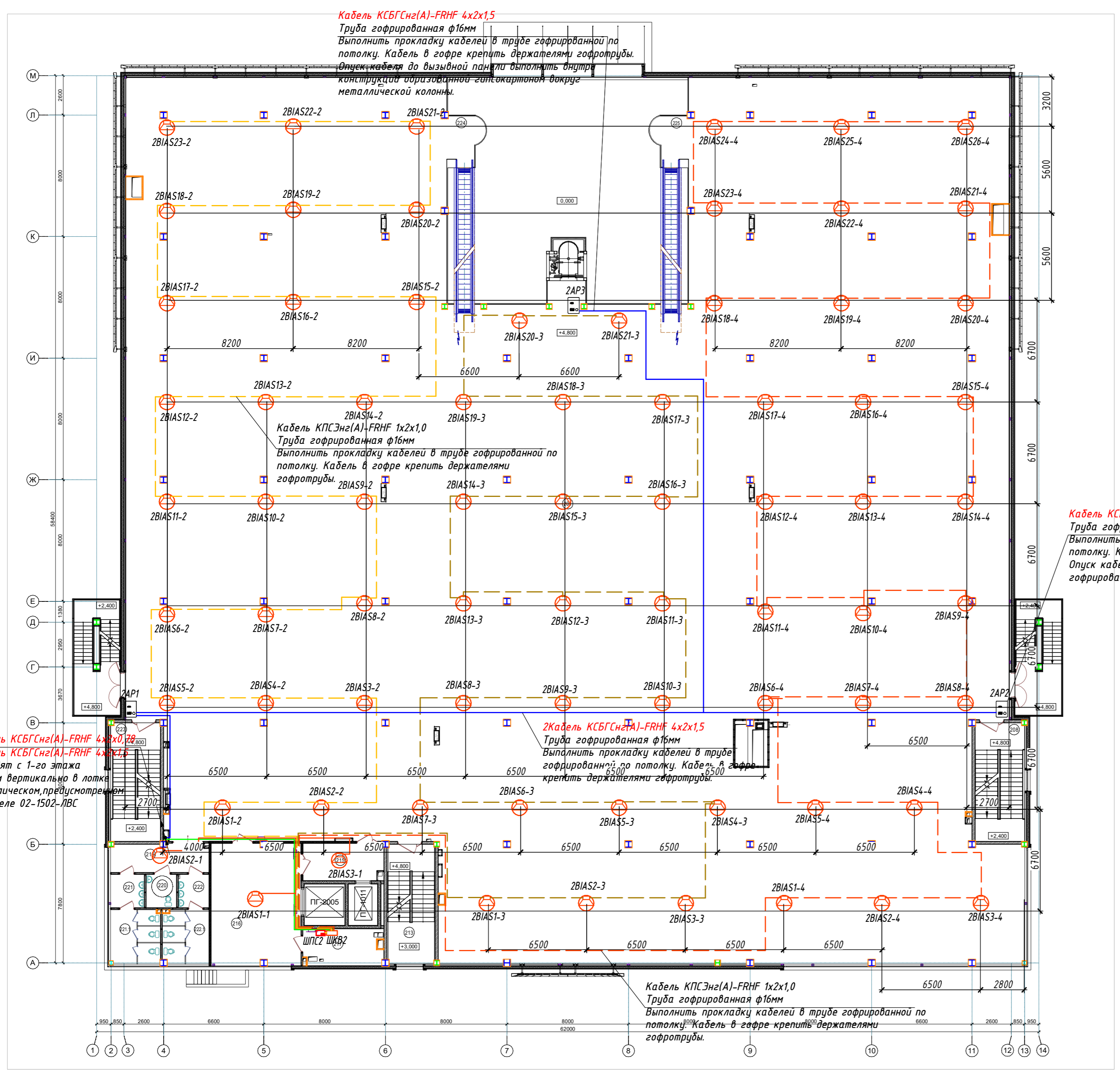
Условные обозначения:

- вызывная абонентская панель
- оповещатель речевой потолочный
- кабельная трасса (интерфейс RS-485) системы оповещения
- кабельная трасса системы оповещения в кабельном лотке металлическом
- кабельная трасса системы оповещения (зона 1)
- кабельная трасса системы оповещения (зона 2)
- кабельная трасса системы оповещения (зона 3)

Согласовано
Инв. № подл.
Взам. инв. №
Подп. и дата

| | | |
|---|------|--------|
| 02-1502-СОУЗ | | |
| «Торговый комплекс в границах улиц: 4-я Линия - 10 Лет Октября - 5-я Линия - Красноярская, в ЦАО г.Омска» | | |
| Стадия | Лист | Листов |
| Р | 10 | |
| Речевое оповещение. План расположения оборудования. Этаж. | | |
| Копировал | | |
| Формат А2 | | |

| Экспликация помещений 2-ого этажа | | | |
|-----------------------------------|---------------------|-------------------------|--------------------|
| Номер помещения | Наименование | Площадь, м ² | Кат. по назначению |
| 2 этаж | | | |
| 201 | Торговое помещение | 2917.02 | --- |
| 208 | Лестничная клетка | 24.64 | --- |
| 213 | Лестничная клетка | 24.66 | --- |
| 215 | Лифтовой холл | 12.74 | --- |
| 216 | Кладовая ТВК | 47.44 | B3 |
| 217 | Подсобное помещение | 12.37 | B4 |
| 219 | Зона ожидания | 11.86 | --- |
| 220 | Санузел МГН | 4.4 | --- |
| 221 | Умывальная (жен.) | 4.88 | --- |
| 221.1 | Санузел (жен.) | 11.62 | --- |
| 222 | Умывальная (муж.) | 4.44 | --- |
| 222.1 | Санузел (муж.) | 10.79 | --- |
| 223 | Лестничная клетка | 24.64 | --- |
| 224 | Балкон | 6.78 | --- |
| 225 | Балкон | 6.78 | --- |
| | Всего | 3126.94 | |



Кабель КСБГСнг(A)-FRHF 4x2x1,5
Труба гофрированная ф16мм
Выполнить прокладку кабелей в трубе гофрированной по потолку. Кабель в гофре крепить держателями гофротрубы. Опуск кабеля до вызывной панели выполнить в трубе гофрированной по стене в штробе.

Примечания:

1. Кабельная трасса и количество зон оповещения приняты условно. При оптимизации способа прокладки кабельных трасс - решения согласовать с заказчиком и проектировщиком. Возможна организация - в зон оповещения на этаже. До монтажа уточнить у заказчика необходимость организации большего количества зон оповещения по запросам арендаторов помещения.
2. Речевые оповещатели установить в конструкции подвешенного потолка с учетом расположения осветительных приборов и пожарных извещателей.
3. Лотки металлические для прокладки кабелей системы учтены в разделе 02-1502-ЛВС.
4. Прокладка кабелей от ШКВ2 до оповещателей и далее, по всем участкам трассы осуществляется в гофротрубе ф16мм по стенам и потолку, и по лотку металлическому. Крепление к стенам и потолку держателями гофры.
5. Шкаф ШКВ2 (укомплектованный RA-8236 трансляционным усилителем) - установить на стене в пом.217 (Подсобное помещение) на высоте 1,5м от уровня чистого пола.
6. Опуски кабелей системы оповещения до шкафа ШКВ2 выполнить по конструкциям предусмотренным разделом 02-1502-ОПС.

Условные обозначения:

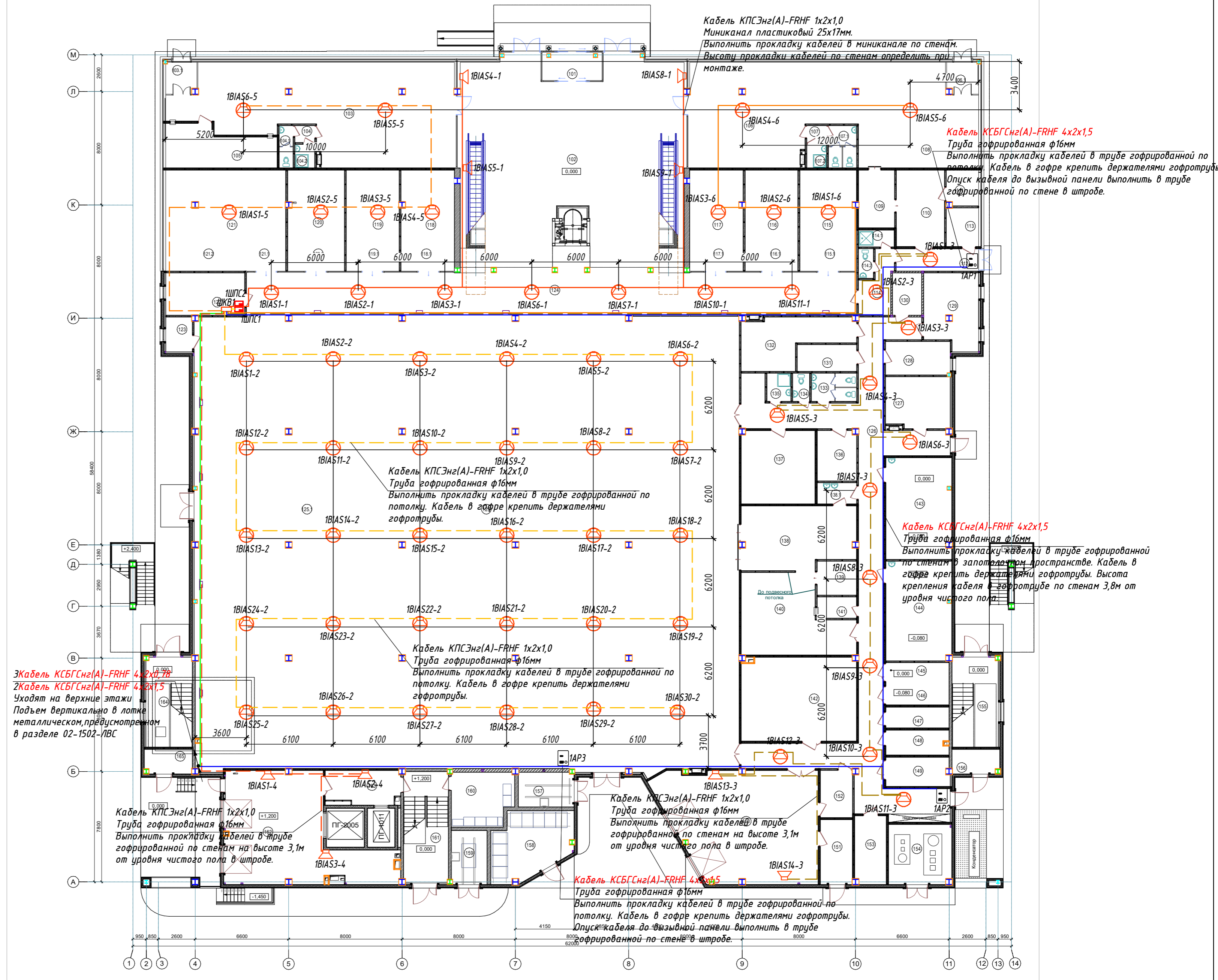
- - оповещатель речевой потолочный
- (красная линия) - кабельная трасса (интерфейс RS-485) системы оповещения
- (синяя линия) - кабельная трасса системы оповещения в кабельном лотке металлическом
- (красная линия) - кабельная трасса системы оповещения (зона 1)
- (желтая линия) - кабельная трасса системы оповещения (зона 2)
- (зеленая линия) - кабельная трасса системы оповещения (зона 3)
- (синяя линия) - кабельная трасса системы оповещения (зона 4)
- - вызывная абонентская панель

Инв. № подл. Подп. и дата. Взам. инв. №. Согласовано

| | | | |
|---|--------|-----------|--------|
| 02-1502-СОУЗ | | | |
| «Торговый комплекс в границах улиц: 4-я Линия - 10 Лет Октября - 5-я Линия - Красноярская, в ЦАО г.Омска» | | | |
| | Стадия | Лист | Листов |
| | Р | 11 | |
| Речевое оповещение. План расположения оборудования. 2этаж. | | | |
| Копировал | | Формат А2 | |

Экспликация помещений 1-ого этажа

| Номер помещения | Наименование | Площадь, м² | Кат. помещения |
|---|---------------------------------------|-------------|----------------|
| 1 этаж | | | |
| 101 | Тамбур | 8.02 | --- |
| 102 | Входной вестибюль торгового комплекса | 212.48 | --- |
| Кафетерий | | | |
| 103 | Обеденный зал (15 мест) | 116.38 | --- |
| 103.1 | Тамбур | 4.88 | --- |
| 104 | Тамбур | 1.68 | --- |
| 104.1 | Санузел | 3.00 | --- |
| 104.2 | Помещение уборочного инвентаря | 2.35 | B4 |
| 105 | Деготовочный цех | 20.52 | B4 |
| Итого на кафетерий: 148.81 | | | |
| ПОП быстрого обслуживания | | | |
| 106 | Обеденный зал (15 мест) | 108.43 | --- |
| 106.1 | Тамбур | 4.88 | --- |
| 107 | Тамбур | 1.68 | --- |
| 107.1 | Санузел | 6.00 | --- |
| 107.2 | Помещение уборочного инвентаря | 2.35 | B4 |
| 108 | Раздаточная | 26.46 | --- |
| 109 | Моечная столовой и кухонной посуды | 10.45 | B4 |
| 110 | Горячий цех | 18.52 | B4 |
| 111 | Холодный цех | 5.67 | B4 |
| 112 | Коридор | 9.28 | --- |
| 113 | Кладовая | 6.26 | B4 |
| 114 | Гардероб | 8.53 | B4 |
| 114.1 | Душевая | 3.05 | --- |
| 114.2 | Санузел | 2.23 | --- |
| Итого ПОП быстрого обслуживания: 213.79 | | | |
| Зона бытового обслуживания посетителей | | | |
| 115 | Услуги сканирования | 20.53 | --- |
| 115.1 | Зона ожидания | 8.04 | --- |
| 116 | Сервисный центр по ремонту телефонов | 19.25 | --- |
| 116.1 | Зона ожидания | 7.48 | --- |
| 117 | Фотоуслуги | 19.26 | --- |
| 117.1 | Зона ожидания | 7.54 | --- |
| 118 | Пункт приема электроприборов в ремонт | 19.26 | --- |
| 118.1 | Зона ожидания | 7.54 | --- |
| 119 | Пункт приема одежды в ремонт | 19.25 | --- |
| 119.1 | Зона ожидания | 7.48 | --- |
| 120 | Ремонт часов | 20.55 | --- |
| 120.1 | Зона ожидания | 8.04 | --- |
| 121 | Приветный пункт химчистки | 43.43 | --- |
| 121.1 | Зона приема вещей | 8.48 | --- |
| 121.2 | Зона выдачи вещей | 8.48 | --- |
| Итого на зону бытового обслуживания: 224.61 | | | |
| 122 | Помещение охраны ТК | 16.71 | --- |
| Продуктовый супермаркет | | | |
| 123 | Комната видеонаблюдения магазина | 4.61 | --- |
| 124 | Входная зона магазина | 132.89 | --- |
| 125 | Торговый зал | 672.60 | --- |
| 125.1 | Служба подготовки заказов | 556.79 | --- |
| 126 | Коридор | 118.12 | --- |
| 127 | Гардероб гиш производства (жен.) | 16.28 | --- |
| 128 | Кабинет зав. производством | 10.77 | --- |
| 129 | Кабинет администрации магазина | 19.64 | --- |
| 130 | Главная касса | 6.14 | --- |
| 131 | Гардероб магазина (муж.) | 7.98 | --- |
| 132 | Гардероб магазина (жен.) | 21.95 | --- |
| 133 | Санузел (жен.) | 6.40 | --- |
| 134 | Санузел (муж.) | 2.40 | --- |
| 135 | Помещение уборочного инвентаря | 3.40 | --- |
| 136 | Комната приема пищи | 9.91 | --- |
| 137 | Склад бытовой химии | 27.06 | B1 |
| 138 | Цех разделки и расстойки теста | 34.73 | --- |
| 138.1 | Саморозлиски | 4.20 | --- |
| 139 | Моечная цех. инвентаря | 6.71 | --- |
| 140 | Цех замеса теста | 38.04 | B4 |
| 141 | Мойка яиц | 4.19 | --- |
| 142 | Склад бакалеи | 47.92 | B1 |
| 143 | Фасовка охлажденных товаров | 33.29 | B4 |
| 144 | Фасовка замороженных товаров | 32.59 | B4 |
| 145 | Помещение низкотемп. камеры | 6.49 | --- |
| 146 | Помещение среднетемп. камеры | 6.94 | --- |
| 147 | Склад упаковочных материалов | 6.71 | B1 |
| 148 | Склад производства №2 | 7.82 | B3 |
| 149 | Склад производства №1 | 9.28 | B3 |
| 150 | Принем товара (загрузка) | 80.45 | B3 |
| 151 | Склад возвратов | 10.55 | B3 |
| 152 | Кабинет кладовщика | 7.70 | --- |
| 153 | Склад напитков | 10.87 | B3 |
| 154 | Агрегатива | 18.99 | Д |
| Итого на супермаркет: 1981.87 | | | |
| 155 | Лестничная клетка | 20.78 | --- |
| 156 | Помещение ТСО | 5.85 | --- |
| 157 | Камера трансформатора | 9.59 | --- |
| 158 | РУ-10кВТ | 24.24 | --- |
| 159 | Камера трансформатора | 9.49 | --- |
| 160 | РУ-0.4кВТ | 16.00 | --- |
| 161 | Лестничная клетка | 24.74 | --- |
| 162 | Принем товара (загрузка) ТК | 67.67 | B3 |
| 163 | Лифтовой холл | 12.06 | --- |
| 164 | Лестничная клетка | 20.78 | --- |
| 165 | Помещение ТСО | 5.85 | --- |
| Всего (на этаж): 3023.54 | | | |



3 Кабель КСБГСнг(A)-FRHF 4x2x1,5
2 Кабель КСБГСнг(A)-FRHF 4x2x1,5
Уходят на верхние этажи
Подъем вертикально в лотке
металлическом, предусмотренном
в разделе 02-1502-1/ВС

Кабель КПСЭнг(A)-FRHF 1x2x1,0
Труба гофрированная ф16мм
Выполнить прокладку кабелей в трубе
гофрированной по стенам на высоте 3,1м
от уровня чистого пола в штробе.

Кабель КПСЭнг(A)-FRHF 1x2x1,0
Труба гофрированная ф16мм
Выполнить прокладку кабелей в трубе
гофрированной по стенам на высоте 3,1м
от уровня чистого пола в штробе.

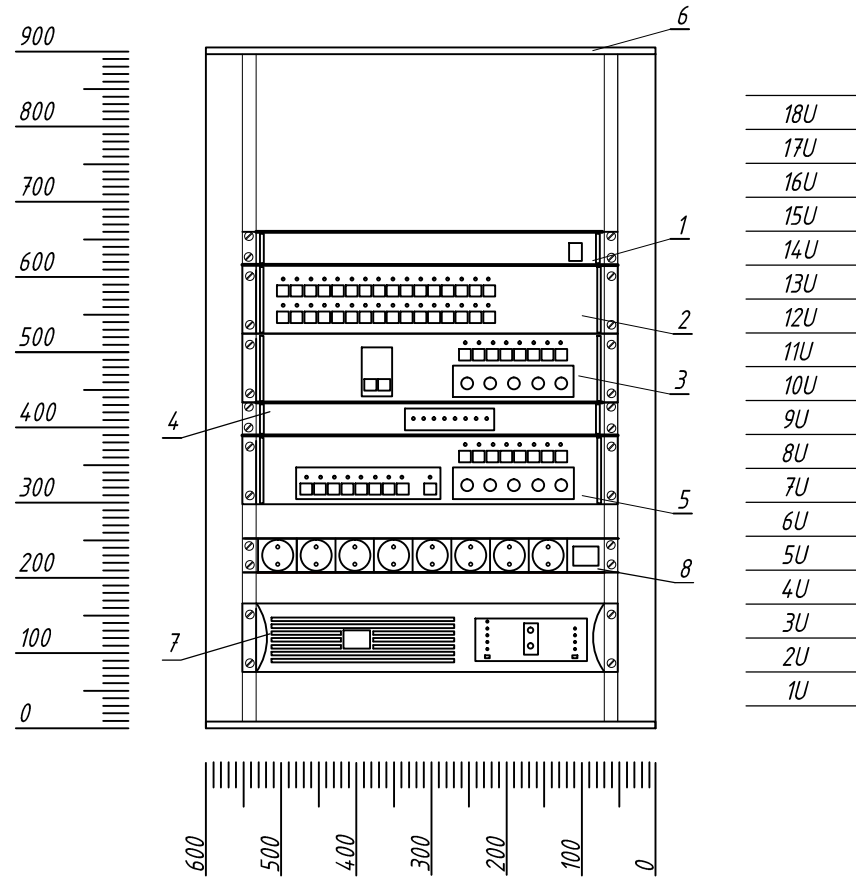
Кабель КСБГСнг(A)-FRHF 4x2x1,5
Труба гофрированная ф16мм
Выполнить прокладку кабелей в трубе
гофрированной по потолку. Кабель в гофре крепить держателями гофротрубы.
Опуск кабеля до вызывной панели выполнить в трубе
гофрированной по стене в штробе.

- Условные обозначения:
- оповещатель речевой настенный
 - оповещатель речевой потолочный
 - кабельная трасса (интерфейс RS-485) системы оповещения
 - кабельная трасса системы оповещения в кабельном лотке металлическом
 - кабельная трасса системы оповещения (зона 1)
 - кабельная трасса системы оповещения (зона 2)
 - кабельная трасса системы оповещения (зона 3)
 - кабельная трасса системы оповещения (зона 4)
 - кабельная трасса системы оповещения (зона 5)
 - кабельная трасса системы оповещения (зона 6)

- Примечания:
- Речевые потолочные оповещатели установить в конструкцию подвесного потолка с учетом расположения осветительных приборов и пожарных извещателей. Речевые настенные оповещатели установить на высоте 2,3м от уровня чистого пола.
 - Лотки металлические для прокладки кабелей системы учтены в разделе 02-1502-1/ВС.
 - Прокладка кабелей от ШКВ1 до оповещателей и далее, по всем участкам трассы осуществляется в гофротрубе ф16мм по стенам и потолку, и по лотку металлическому. Крепление к стенам и потолку держателями гофры.
 - Опуски кабелей системы оповещения до шкафа ШКВ1 выполнить по конструкциям предусмотренным разделом 02-1502-0ПС.

| | | |
|---|------|--------|
| 02-1502-СОУЗ | | |
| «Торговый комплекс в границах улиц: 4-я Линия - 10 Лет Октября - 5-я Линия - Красноярская, в ЦАО г.Омска» | | |
| Стадия | Лист | Листов |
| Р | 12 | 12 |
| Речевое оповещение. План расположения оборудования. 1этаж. | | |

Согласовано
Инв. № подл.
Взам. инв. №
Подп. и дата



Примечания:

1. Электропитание оборудования шкафа ШКВ 1 осуществляется от источника бесперебойного питания поз.7. С помощью кабелей электропитания, входящих в комплект поставки оборудования. С задней стороны блока питания имеются шесть разъемов для подключения оборудования системы оповещения, устанавливаемого в стойку.
2. Осуществить заземление шкафа ШКВ с помощью кабеля поз. 11 путем соединения с главной шиной заземления здания.
3. Подключение шкафа ШКВ 1 к системе электроснабжения осуществить от щита распределительного системы электроснабжения, путем присоединения, с помощью кабеля, предусмотряемого в разделе электроснабжения к блоку розеток поз.8
4. Подключение источника бесперебойного питания к системе электроснабжения осуществляется от блока розеток с помощью шнура питания, поставляемого комплектно с источником.
5. Заземление оборудования внутри шкафа осуществляется путем присоединения оборудования к монтажным стойкам 19" шкафа.
6. Блок розеток поз.8 устанавливается на задних монтажных стойках шкафа.
7. Для подключения оборудования оповещения в единую сеть системы оповещения предусматривается соединение оборудования внутри стойки с помощью самостоятельно изготавливаемых патч-кордов.
8. Патч-корды изготовить длиной 1,5м - 4шт из кабеля поз.9 и разъемов поз.10. Цоколевку разъема выполнить согласно таблице:

| Номер контакта | Цвет | Назначение |
|----------------|------------------|------------|
| 1 | Белый/оранжевый | DATA |
| 2 | Оранжевый | DATA |
| 3 | Белый/зеленый | AUDIO1 |
| 4 | Синий | AUDIO 2 |
| 5 | Белый/синий | AUDIO 2 |
| 6 | Зеленый | AUDIO1 |
| 7 | Белый/коричневый | AUDIO 3 |
| 8 | Коричневый | AUDIO 3 |

| Поз. | Обозначение | Наименование | Кол. | Примечание |
|------|-------------|--|------|------------|
| 1 | | Адаптер-разветвитель RS-8108 | 1 | |
| 2 | | Селектор обратной связи CS-8232 | 1 | |
| 3 | | Блок контроля и управления PS-8208 | 1 | |
| 4 | | Звуковой процессор AP-8264 | 1 | |
| 5 | | Трансляционный усилитель RA-8236 | 1 | |
| 6 | | Шкаф аппаратный напольный 18 U R-188R | 1 | |
| 7 | | Источник бесперебойного питания JPX-3000 | 1 | |
| 8 | | Блок розеток SU-08 | 1 | |
| 9 | | Кабель КСБГСнг(A)-FRHF 4x2x0,78 | 6 | м |
| 10 | | Разъем RJ45 | 1 | упак |
| 11 | | Провод медный ПуГПнг(A)-HF16 ЖЗ | 5 | м |
| 12 | | Кабелем КПСнг(A)-FRHF 1x2x0,75 | 1 | м |

Примечания:

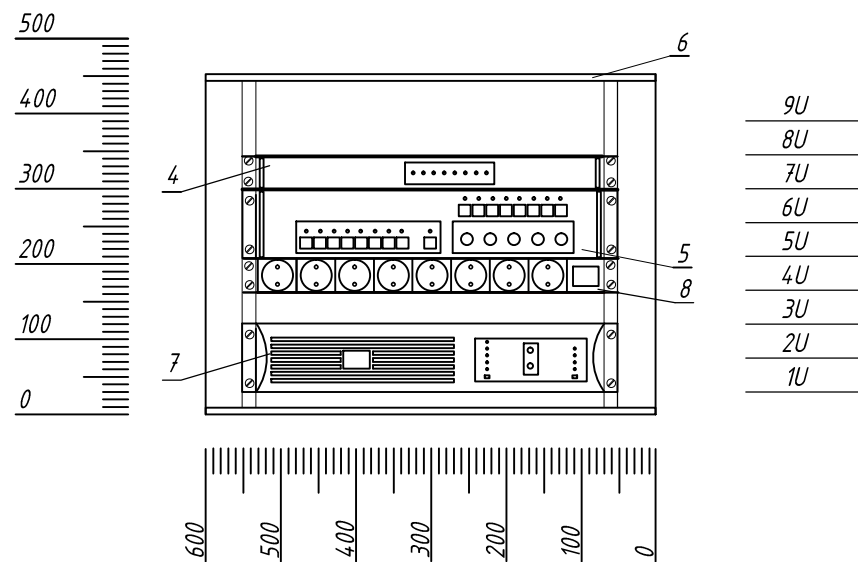
9. Адаптер разветвитель поз.1 имеет 8 портов (разъемы RJ45) для подключения оборудования в единую сеть системы оповещения.
 - 1 порт адаптера соединить патч-кордом с селектором обратной связи поз.2. От селектора обратной связи кабель КСБГСнг (A)-FRHF 4x2x0,78 прокладывается по этажам до вызывных панелей обратной связи AP (см. структурную схему);
 - 2 порт (LAN2) соединить патч-кордом с блоком контроля и управления поз.3(LAN1)
 - 3 порт (LAN3) соединить патч-кордом со звуковым процессором (LAN1) ШКВ 2, расположенном на 2 этаже здания
 - 4 порт (LAN4) соединить патч-кордом со звуковым процессором ШКВ 3(LAN1), расположенном на 3 этаже здания
 - 5 порт (LAN5) соединить патч-кордом со звуковым процессором ШКВ 4(универсальный усилитель)(LAN1), расположенном на 4 этаже здания
 - 6 порт (LAN6) соединить патч-кордом с микрофонной консолью (LAN1). Микрофонную консоль расположить на рабочем месте диспетчера (дежурного охранника).
10. В шкафу ШКВ 1 блок контроля и управления поз.3(LAN2) соединить патч-кордом с звуковым процессором поз.4(LAN1). Звуковой процессор (LAN2) соединить патч-кордом с трансляционным усилителем (LAN1).
11. Сигнал "Пожар" от этажных шкафов пожарной сигнализации (ШПС) поступает на звуковой процессор поз.4 на вход INPUT CHANNEL ALL - для оповещения всех зон 1го этажа. С выхода OUTPUT CHANNEL ALL звукового процессора поз.4 сигнал о пожаре дублируется на вход EMERGENCY INPUT ALL трансляционного усилителя поз.5 кабелем КПСнг (A)-FRHF1x2x0,75.
12. Подключение громкоговорителей осуществляется позонно к выходам SPEAKER OUTPUT трансляционного усилителя поз.5.
13. Подключение оборудования оповещения вести согласно руководства по эксплуатации на оборудование ROXTON.

02-1502-СОУЭ

«Торговый комплекс в границах улиц: 4-я линия - 10 Лет Октября - 5-я линия - Красноярская, в ЦАО г.Омска»

| Стадия | Лист | Листов |
|--------|------|--------|
| Р | 13 | |

Компоновочная схема шкафа ШКВ1.



| Поз. | Обозначение | Наименование | Кол. | Примечание |
|------|-------------|--|-------|------------|
| 4 | | Звуковой процессор AP-8264 | 1 | |
| 5 | | Трансляционный усилитель RA-8236 | 1 | |
| 6 | | Шкаф аппаратный настенный 9U | 1 | |
| 7 | | Источник бесперебойного питания JPX-3000 | 1 | |
| 8 | | Блок розеток SU-08 | 1 | |
| 9 | | Кабель КСБГСнг(A)-FRHF 4x2x0,78 | 1,5 м | |
| 10 | | Разъем RJ45 | 2 | |
| 11 | | Провод медный ПУГПнг(A)-HF16 ЖЗ | 5 м | |
| 12 | | Кабелем КПСнг(A)-FRHF 1x2x0,75 | 1 м | |

Примечания:

1. Электропитание оборудования шкафа ШКВ2 осуществляется от источника бесперебойного питания поз.7. С помощью кабелей электропитания, входящих в комплект поставки оборудования. С задней стороны блока питания имеются шесть разъемов для подключения оборудования системы оповещения, устанавливаемого в стойку.
2. Осуществить заземление шкафа ШКВ2 с помощью кабеля поз. 11 путем соединения с главной шиной заземления здания.
3. Подключение шкафа ШКВ2 к системе электроснабжения осуществить от щита распределительного системы электроснабжения, путем присоединения, с помощью кабеля, предусматриваемого в разделе электроснабжения, к блоку розеток поз.8
4. Подключение источника бесперебойного питания к системе электроснабжения осуществляется от блока розеток с помощью шнура питания, поставляемого комплектно с источником.
5. Заземление оборудования внутри шкафа осуществляется путем присоединения оборудования к монтажным стойкам 19" шкафа.
6. Блок розеток поз.8 устанавливается на задних монтажных стойках шкафа.
7. Для подключения оборудования оповещения в единую сеть системы оповещения предусматривается соединение оборудования внутри стойки с помощью самостоятельно изготавливаемого патч-корда.
8. Патч-корд изготовить длиной 1,5м - 1шт из кабеля поз.9 и разъемов поз.10. Цоколевку разъема выполнить согласно таблице:

| Номер контакта | Цвет | Назначение |
|----------------|------------------|------------|
| 1 | Белый/оранжевый | DATA |
| 2 | Оранжевый | DATA |
| 3 | Белый/зеленый | AUDIO1 |
| 4 | Синий | AUDIO 2 |
| 5 | Белый/синий | AUDIO 2 |
| 6 | Зеленый | AUDIO1 |
| 7 | Белый/коричневый | AUDIO 3 |
| 8 | Коричневый | AUDIO 3 |

9. Сигнал "Пожар" от этажных шкафов пожарной сигнализации (ШПС) поступает на звуковой процессор поз.4 на вход INPUT CHANNEL ALL - для оповещения всех зон 2го этажа. С выхода OUTPUT CHANNEL ALL звукового процессора поз.4 сигнал о пожаре дублируется на вход EMERGENCY INPUT ALL трансляционного усилителя поз.5. кабелем КПСнг (A)-FRHF1x2x0,75.
10. Подключение громкоговорителей осуществляется позонно к выходам SPEAKER OUTPUT трансляционного усилителя поз.5.
11. Подключение оборудования оповещения вести согласно руководства по эксплуатации на оборудование ROXTON.
12. Компоновочная схема шкафа ШКВ3 и шкафа ШКВ4 - аналогична схеме ШКВ2 .

Согласовано

Взам. инв. №

Подп. и дата

Инв. № подл.

| | | | |
|---|--------|------|--------|
| 02-1502-СОУЗ | | | |
| «Торговый комплекс в границах улиц: 4-я Линия - 10 Лет Октября - 5-я Линия - Красноярская, в ЦАО г.Омска» | | | |
| | Стадия | Лист | Листов |
| | Р | 14 | |
| Компоновочная схема шкафа ШКВ2. | | | |

| Позиция | Наименование и техническая характеристика | Тип, марка, обозначение документа, опросного листа | Код оборудования, изделия, материала | Завод-изготовитель, поставщик | Единица измер. | Количество | Масса единицы, кг | Примечание |
|---------|---|--|--------------------------------------|---------------------------------|----------------|------------|-------------------|------------|
| 1 | 2 | 3 | 4 | 5 | 6 | 7 | 8 | 9 |
| | <u>Световое оповещение</u> | | | | | | | |
| | Оповещатель световой, табло "Выход" | Люкс НБО-12 В-01 | | ООО Электротехника и автоматика | шт. | 40 | | |
| | Оповещатель звуковой | Маяк-12-3М | | ООО Электротехника и автоматика | шт. | 4 | | |
| | Модуль подключения нагрузки | МПН | | ЗАО НВП "Болит" | шт. | 44 | | |
| | Кабель | КПСЭнг (А)-FRHF 1x2x1,0 | | Спецкабель | м | 1200 | | |
| | Труба поливинилхлоридная гофрированная наружным диаметром 16 мм | | 91916 | ОКС | м | 600 | | |
| | Держатель для трубы гофрированной ф 16 мм | | 51016 | ОКС | шт. | 900 | | |
| | Миниканал пластиковый ТМС 25 x 17 мм | | 00304 | ОКС | м | 50 | | |
| | Коробка ответвительная | УК-2 П | | Велос | шт. | 33 | | |
| | Труба электросварная ВГП Ду 32*3,2 (гильзы) | | | | м | 1 | | |
| | Дюбель-гвоздь 6 x 40 мм | | | Торговая сеть | шт. | 500 | | |
| | Саморез по ГКЛ 3,5 x 25 | | | Торговая сеть | шт. | 400 | | |

| | |
|--------------|--|
| Инв. N подл. | |
| Подп. и дата | |
| Взам. инв. N | |

| | | | |
|---|--------|------|--------|
| 02-1502-СОУЭ.С | | | |
| «Торговый комплекс в границах улиц: 4-я Линия - 10 Лет Октября - 5-я Линия - Красноярская, в ЦАО г.Омска» | | | |
| | Стадия | Лист | Листов |
| | Р | 1 | 4 |
| Спецификация оборудования. | | | |

| Позиция | Наименование и техническая характеристика | Тип, марка, обозначение документа, опросного листа | Код оборудования, изделия, материала | Завод-изготовитель, поставщик | Единица измер. | Количество | Масса единицы, кг | Примечание |
|---------|---|--|--------------------------------------|-------------------------------|----------------|------------|-------------------|-----------------|
| 1 | 2 | 3 | 4 | 5 | 6 | 7 | 8 | 9 |
| | <u>Речевое оповещение</u> | | | | | | | |
| | Оповещатель речевой потолочный | PA-620 T | | ROXTON | шт. | 228 | | |
| | Оповещатель речевой настенный | WP-06T | | ROXTON | шт. | 9 | | |
| | Вызывная панель системы обратной связи (врезная) | CP-8032i | | ROXTON | шт. | 10 | | |
| | Микрофонная консоль | RM-8064 | | ROXTON | шт. | 1 | | |
| | Кабель симметричный | КСБГСнг (А)-FRHF 4x2x0,78 | | Спецкабель | м | 1100 | | интерфейс RS485 |
| | Кабель | КПСЭнг (А)-FRHF 1x2x0,75 | | Спецкабель | м | 3500 | | |
| | Труба поливинилхлоридная гофрированная наружным диаметром 16 мм | | 91916 | DKC | м | 4550 | | |
| | Держатель для трубы гофрированной ф 16 мм | | 51016 | DKC | шт. | 9100 | | |
| | Миниканал пластиковый ТМС 25x17мм | | 00304 | DKC | м | 50 | | |
| | Труба электросварная ВГП Ду 32*3,2 (гильзы) | | | | м | 10 | | |
| | Дюбель -гвоздь 6x40мм | | | Торговая сеть | шт. | 8000 | | |
| | Саморез по ГКЛ 3,5x25 | | | Торговая сеть | шт. | 1100 | | |
| | <u>Шкаф ШКВ1</u> | | | | | | | |
| | Адаптер-разветвитель | RS-8108 | | ROXTON | шт. | 1 | | |
| | Селектор обратной связи | CS-8232 | | ROXTON | шт. | 1 | | |
| | Блок контроля и управления | PS-8208 | | ROXTON | шт. | 1 | | |
| | Звуковой процессор | AP-8264 | | ROXTON | шт. | 1 | | |
| | Трансляционный усилитель | RA-8236 | | ROXTON | шт. | 1 | | |
| | Шкаф аппаратный напольный 18 U | R-188R | | ROXTON | шт. | 1 | | |
| | Источник бесперебойного питания | JPX-3000 | | ROXTON | шт. | 1 | | |
| | Комплект ножек к шкафу аппаратному (4шт) | CC-04 | | ROXTON | компл. | 1 | | |
| | Блок розеток | SU-08 | | ROXTON | шт. | 1 | | |
| | Кабель | КСБГСнг (А)-FRHF 4x2x0,78 | | Спецкабель | м | 6 | | |
| | Разъем RJ45 | | | | упак | 1 | | |
| | Провод медный | ПуГПнг (А)-HF16 ЖЗ | | Спецкабель | м | 5 | | |

Взам. инв. N

Подп. и дата

Инв. N подл.

| | | | | | |
|------|---------|------|-------|-------|------|
| Изм. | Кол.уч. | Лист | № док | Подп. | Дата |
| | | | | | |

02-1502-СОУЭ.С

Лист

2

Копировал

Формат А3

| Позиция | Наименование и техническая характеристика | Тип, марка, обозначение документа, опросного листа | Код оборудования, изделия, материала | Завод-изготовитель, поставщик | Единица измер. | Количество | Масса единицы, кг | Примечание |
|---------|---|--|--------------------------------------|-------------------------------|----------------|------------|-------------------|------------|
| 1 | 2 | 3 | 4 | 5 | 6 | 7 | 8 | 9 |
| | <u>Шкаф ШКВ2</u> | | | | | | | |
| | Звуковой процессор | AP-8264 | | ROXTON | шт. | 1 | | |
| | Трансляционный усилитель | RA-8236 | | ROXTON | шт. | 1 | | |
| | Шкаф аппаратный настенный 9U | R-096W | | ROXTON | шт. | 1 | | |
| | Источник бесперебойного питания | JPX-3000 | | ROXTON | шт. | 1 | | |
| | Блок розеток | SU-08 | | ROXTON | шт. | 1 | | |
| | Кабель | КСБГСнг (А)-FRHF 4x2x0,78 | | Спецкабель | м | 2 | | |
| | Разъем RJ45 | | | | шт. | 1 | | |
| | Провод медный | ПуГПнг (А)-HF16 ЖЗ | | Спецкабель | м | 5 | | |
| | Кабель | КПСнг (А)-FRHF 1x2x0,75 | | Спецкабель | м | 1 | | |
| | <u>Шкаф ШКВ3</u> | | | | | | | |
| | Звуковой процессор | AP-8264 | | ROXTON | шт. | 1 | | |
| | Трансляционный усилитель | RA-8236 | | ROXTON | шт. | 1 | | |
| | Шкаф аппаратный настенный 9U | R-096W | | ROXTON | шт. | 1 | | |
| | Источник бесперебойного питания | JPX-3000 | | ROXTON | шт. | 1 | | |
| | Блок розеток | SU-08 | | ROXTON | шт. | 1 | | |
| | Кабель | КСБГСнг (А)-FRHF 4x2x0,78 | | Спецкабель | м | 2 | | |
| | Разъем RJ45 | | | | шт. | 1 | | |
| | Провод медный | ПуГПнг (А)-HF16 ЖЗ | | Спецкабель | м | 5 | | |
| | Кабель | КПСнг (А)-FRHF 1x2x0,75 | | Спецкабель | м | 1 | | |

Инв. N подл.
Подп. и дата
Взам. инв. N

| | | | | | |
|------|--------|------|-------|-------|------|
| Изм. | Кол.уч | Лист | № док | Подп. | Дата |
|------|--------|------|-------|-------|------|

02-1502-СОУЭ.С

| <i>Позиция</i> | <i>Наименование и техническая характеристика</i> | <i>Тип, марка, обозначение документа, опросного листа</i> | <i>Код оборудования, изделия, материала</i> | <i>Завод-изготовитель, поставщик</i> | <i>Единица измер.</i> | <i>Количество</i> | <i>Масса единицы, кг</i> | <i>Примечание</i> |
|----------------|--|---|---|--------------------------------------|-----------------------|-------------------|--------------------------|-------------------|
| 1 | 2 | 3 | 4 | 5 | 6 | 7 | 8 | 9 |
| | <u>Шкаф ШКВ4</u> | | | | | | | |
| | <i>Звуковой процессор</i> | <i>AP-8264</i> | | <i>ROXTON</i> | <i>шт.</i> | <i>1</i> | | |
| | <i>Трансляционный усилитель</i> | <i>RA-8236</i> | | <i>ROXTON</i> | <i>шт.</i> | <i>1</i> | | |
| | <i>Шкаф аппаратный настенный 9U</i> | <i>R-096W</i> | | <i>ROXTON</i> | <i>шт.</i> | <i>1</i> | | |
| | <i>Источник бесперебойного питания</i> | <i>JPX-3000</i> | | <i>ROXTON</i> | <i>шт.</i> | <i>1</i> | | |
| | <i>Блок розеток</i> | <i>SU-08</i> | | <i>ROXTON</i> | <i>шт.</i> | <i>1</i> | | |
| | <i>Кабель</i> | <i>КСБГСнг (А)-FRHF 4x2x0,78</i> | | <i>Спецкабель</i> | <i>м</i> | <i>2</i> | | |
| | <i>Разъем RJ45</i> | | | | <i>шт.</i> | <i>1</i> | | |
| | <i>Провод медный</i> | <i>ПугПнг (А)-HF16 ЖЗ</i> | | <i>Спецкабель</i> | <i>м</i> | <i>5</i> | | |
| | <i>Кабель</i> | <i>КПСнг (А)-FRHF 1x2x0,75</i> | | <i>Спецкабель</i> | <i>м</i> | <i>1</i> | | |
| | | | | | | | | |
| | | | | | | | | |
| | | | | | | | | |
| | | | | | | | | |
| | | | | | | | | |
| | | | | | | | | |
| | | | | | | | | |
| | | | | | | | | |
| | | | | | | | | |
| | | | | | | | | |
| | | | | | | | | |
| | | | | | | | | |
| | | | | | | | | |
| | | | | | | | | |
| | | | | | | | | |
| | | | | | | | | |
| | | | | | | | | |
| | | | | | | | | |
| | | | | | | | | |
| | | | | | | | | |
| | | | | | | | | |
| | | | | | | | | |
| | | | | | | | | |
| | | | | | | | | |
| | | | | | | | | |

Инв. N подл. Подп. и дата Взам. инв. N